

TECHNICAL SHEET

STICKS



DIGITAL PACKAGE

A universe of inspiration, design focus, high resolution images, 2D files, 3D files, technical sheets, electronic catalogues, press releases, marketing materials and manuals. Go to "For professionals" at cane-line.com.



STICKS DRAWINGS 2D / 3D

Find 3D files in DWG and MAX format so you can import the data directly into your 3D program.



IMAGES

Find images of all products in high and low resolution. In addition to inspiring lifestyle images, you will find clippings of all products so you can easily integrate all products in your projects.



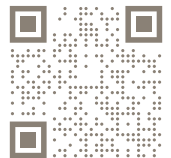
TECHNICAL SHEETS

Find information about maintenance, storing and cleaning of the different materials and products in the technical sheets covering every product series. Available in DK, DE and UK.



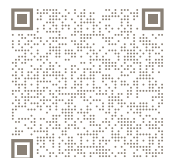
CANE-LINE UNIVERSE W/ PROJECTS

Visit our Cane-line Universe to be inspired and explore projects and more.



CANE-LINE CATALOGUE

Scan to read and download the complete Cane-line main catalogue.





55812 Sticks 2-seater sofa

Design by Cane-line Design

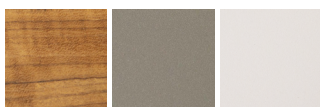


Teak - Technical:

W	194 cm	76.2"
D	99 cm	38.9"
H	58 cm	22.8"
S	25 cm	9.8"
V	1,38 CBM	1,38 CBM
Wgt	55,0 kg	121.3 lbs

Aluminium - Technical:

W	194 cm	76.2"
D	99 cm	38.9"
H	58 cm	22.8"
S	25 cm	9.8"
V	1,38 CBM	1,38 CBM
Wgt	18,2 kg	40.2 lbs



T Teak
AT Taupe, Aluminium
ASA Sand, Aluminium

Beskrivelse/Description/Beschreibung:

Sticks 2-personers sofa er skabt til udendørs brug. Inspireret af pinde design, bringer Sticks sofaen elegance til dit udendørs rum. Sticks unikke konstruktion tilbyder høj komfort og lang holdbarhed. Puderne har Cane-line QuickDry & Airflow-system, der hjælper med at øge komforten og sikrer god luftcirkulation. Derudover tørrer puderne hurtigt efter et regnsky. Oplev den perfekte blanding af komfort og skønhed med Sticks 2-personers sofa. Brug den alene som et dekorativt element i din indretning eller kombiner den med resten af Sticks-serien.

Sticks 2-seater sofa is made for the outdoors. Inspired by sticks, the Sticks sofa brings elegance to your outdoor space. Its unique construction replicates the beauty of sticks while providing high comfort and durability. The cushions have the innovative Cane-line QuickDry & Airflow system, which helps to maintain high standards of comfort and good air circulation. In addition, the cushions dry quickly after a downpour. Experience the perfect blend of comfort and beauty with the Sticks 2-seater Sofa. Use it alone or combine it with the rest of the Sticks series.

Das 2-Sitzer-Sofa der Serie Sticks ist für den Außenbereich gefertigt. Der Name bildet gleichzeitig die Inspiration, und das Sofa bringt Eleganz in Ihren Außenbereich. Seine einzigartige Konstruktion orientiert sich an der Ästhetik von Stöcken und bietet gleichzeitig hohen Komfort und Haltbarkeit. Die Kissen verfügen über das innovative Cane-line QuickDry & Airflow-System, das für hohen Komfort und eine gute Luftzirkulation sorgt. Außerdem trocknen die Kissen nach einem Regenguss schnell. Erleben Sie mit dem Sticks 2-Sitzer-Sofa die perfekte Mischung aus Komfort und Ästhetik. Es kann allein oder zusammen mit dem Rest der Sticks-Serie verwendet werden.

Hynde/Cushions/Kissen:

55812 Cane-line Natté

W	104cm	40.8"
D	92cm	36.2"
H	8cm	3.1"
Wgt	17,3 kg	38.2 lbs



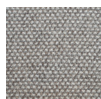
Y92 Sand

55812 Cane-line Rise

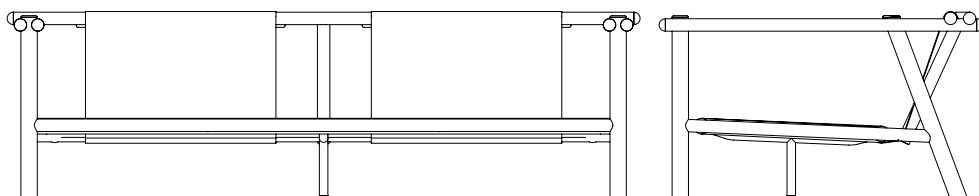
W	104cm	40.8"
D	92cm	36.2"
H	8cm	3.1"
Wgt	17,3 kg	38.2 lbs



Y150 Turmeric yellow
Y151 Umber brown
Y152 Desert sand



Y153 Light brown



54812 Sticks lounge chair

Design by Cane-line Design

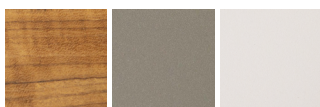


Teak - Technical:

W	95 cm	37.4"
D	99 cm	38.9"
H	58 cm	22.8"
S	25 cm	9.8"
V	0,68 CBM	0,68 CBM
Wgt	30,0 kg	66.2 lbs

Aluminium - Technical:

W	95 cm	37.4"
D	99 cm	38.9"
H	58 cm	22.8"
S	25 cm	9.8"
V	0,68 CBM	0,68 CBM
Wgt	28,0 kg	61.8 lbs



T Teak
AT Taupe, Aluminium
ASA Sand, Aluminium

Beskrivelse/Description/Beschreibung:

Sticks Lounge stol er designet til komfortabel afslapning. Inspireret af pinde design, tilfører loungestolen et afslappet og unikt udtryk til dit uderum. De behagelige hynder i Cane-line AirTouch inkluderer Cane-line QuickDry & Airflow system, som sikrer, at puderne er tørre cirka 1 time efter et regnskyl. Sticks Lounge Chair kombinerer høj komfort og holdbarhed og er perfekt til ethvert udendørs rum. Brug den alene eller kombiner den med resten af Sticks-serien.

The Sticks Lounge chair is designed for relaxation. Drawing inspiration from sticks to bring natural beauty combined with rustic elegance to your outdoor space. The comfy cushions in Cane-line AirTouch include Cane-line QuickDry & Airflow system, which ensures that the cushions are dry approximately 1 hour after a downpour. The Sticks Lounge Chair combines high comfort and durability and is perfect for any outdoor space. Use it alone or combine it with the rest of the Sticks series.

Der Sticks Lounge-Sessel ist perfekt zum Entspannen. Inspiriert von Stöcken aus der Natur bringt er natürliche Ästhetik kombiniert mit rustikaler Eleganz in Ihren Außenbereich. Die bequemen Kissen mit Cane-line AirTouch sind mit dem Cane-line QuickDry & Airflow-System ausgestattet. Es sorgt dafür, dass die Kissen etwa 1 Stunde nach einem Regenguss bereits wieder trocken sind. Der Sticks Lounge-Sessel vereint hohen Komfort mit Langlebigkeit und passt perfekt in jeden Außenbereich. Es kann allein oder zusammen mit dem Rest der Sticks-Serie verwendet werden.

Hynde/Cushions/Kissen:

55812 Cane-line Natté

W	92 cm	24.4"
D	95 cm	23.2"
H	8 cm	3.1"
Wgt	4,1 kg	9.10 lbs



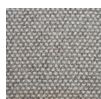
Y92 Sand

55812 Cane-line Rise

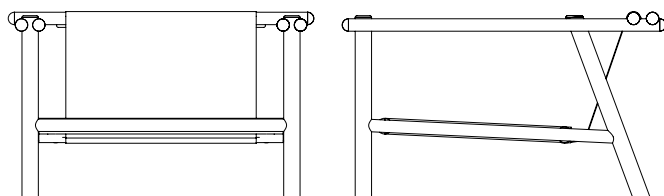
W	92 cm	24.4"
D	95 cm	23.2"
H	8 cm	3.1"
Wgt	4,1 kg	9.10 lbs



Y150 Turmeric yellow
Y151 Umber brown
Y152 Desert sand



Y153 Light brown



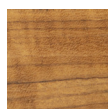
54811 Sticks armchair

Design by Cane-line Design

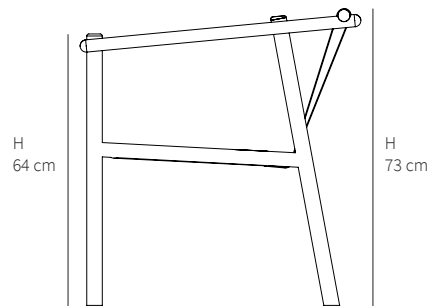


Teak - Technical:

W	63 cm	24.9"
D	68 cm	26.8"
H	73 cm	28.8"
Dia.	0 cm	0,"
SH	40 cm	15.8"
SD	46 cm	18.2"
A	67 cm	26.4"
V	0,43 CBM	0,43 CBM
Wgt	16,0 kg	35.3 lbs



T
Teak



Beskrivelse/Description/Beschreibung:

Sticks stolen designet af Cane-line Design er inspireret af et unikt pindedesign, der kombinerer funktionalitet, moderne design og siddekomfort. Puderne tilføjer ekstra komfort, og deres bløde former udtrykker en uformel og afslappet stil.

The Sticks Chair from the Sticks series seamlessly combines charm and modern design. Drawing inspiration from sticks, its durable construction ensures a perfect balance between relaxation and dining comfort. The cushions add extra comfort and style. Use it with the Sticks Dining table or as you desire.

Der Stuhl aus der Sticks-Serie verbindet auf perfekte Art und Weise einen charmanten Ausdruck mit modernem Design. Der Name bildet gleichzeitig die Inspiration für das Design, und seine langlebige Konstruktion sorgt für eine perfekte Ausgewogenheit von Entspannung und Komfort bei der Mahlzeit. Die Auflagen sorgen für zusätzlichen Komfort und Stil. Die Stühle können je nach Wunsch mit dem Sticks Esstisch oder alleine verwendet werden.

Hynde/Cushions/Kissen:

54811 Cane-line Natté

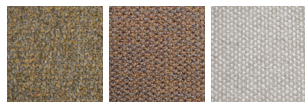
W	62 cm	24.4"
D	59 cm	23.2"
H	8 cm	3.1"
Wgt	4,1 kg	9.10 lbs



Y92
Sand

54811 Cane-line Rise

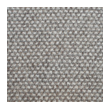
W	62 cm	24.4"
D	59 cm	23.2"
H	8 cm	3.1"
Wgt	4,1 kg	9.10 lbs



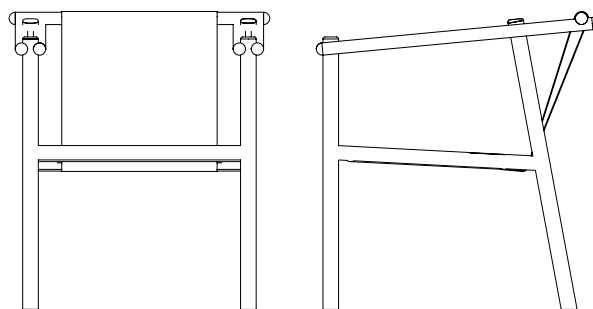
Y150
Turmeric
yellow

Y151
Umber
brown

Y152
Desert sand



Y153
Light brown



50811 Sticks dining table base, 280x100 cm

Design by Cane-line Design

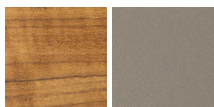


Teak - Technical:

W	280 cm	110,0"
D	100 cm	39.3"
H	74 cm	29.1"
S	0 cm	0"
V	0,74 CBM	0,74 CBM
Wgt	67,5 kg	148.9 lbs

Aluminium - Technical:

W	280 cm	110,0"
D	100 cm	39.3"
H	74 cm	29.1"
S	0 cm	0"
V	0,74 CBM	0,74 CBM
Wgt	34,9 kg	76.9 lbs



T
Teak

AT
Taupe,
Aluminium

Beskrivelse/Description/Beschreibung:

Sticks spisebordet er inspireret af et unikt pindedesign, der kombinerer funktionalitet og et moderne design.

Spisebordet er perfekt til sammenkomster og hverdagens måltider. Designet med holdbarhed i tankerne, forbliver det midtpunktet i dit udendørs rum i mange år fremover. Kombiner spisebordet med resten af Sticks-serien og få et perfekt match.

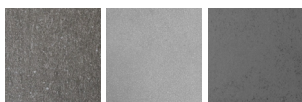
The Sticks Dining table is inspired by nature's elegance and the beauty of sticks, blending charm with contemporary design. The dining table is perfect for gatherings and everyday meals. Designed with durability in mind, it remains the centerpiece of your outdoor space for years to come. Elevate your dining experience with the Sticks dining table and embrace the perfect fusion of nature and elegance. Combine it with the rest of the Sticks series and have a perfect match.

Der Esstisch der Sticks-Serie ist von der Eleganz der Natur und der schlichten Schönheit von Stöcken inspiriert. Er verbindet Charme mit zeitgenössischem Design. Der Esstisch ist hervorragend sowohl für festliche Anlässe als auch für Mahlzeiten im Alltag geeignet. Der Fokus liegt auf Langlebigkeit, und der Tisch wird viele Jahre lang das Herzstück Ihres Außenbereichs bilden. Machen Sie mit dem Sticks Esstisch Ihre Mahlzeiten zu einem besonderen Erlebnis und genießen Sie die perfekte Fusion von Natur und Eleganz. Kombinieren Sie ihn für einen harmonischen Gesamteindruck mit dem Rest der Sticks-Serie.

Bordplade/Table top/Tischplatte:

P280X100 Ceramic

W	280 cm	110"
D	100 cm	39.4"
H	0,6 cm	0,3"
Wgt	34 kg	75 lbs



CA
Basalt grey

CB
Concrete grey

CN
Nero black

P280X100 Glazed stone - set of tiles 9 pcs.

W	280 cm	110"
D	100 cm	39.4"
H	1,2 cm	0,5"
Wgt	140 kg	308.7 lbs



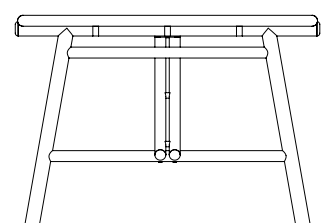
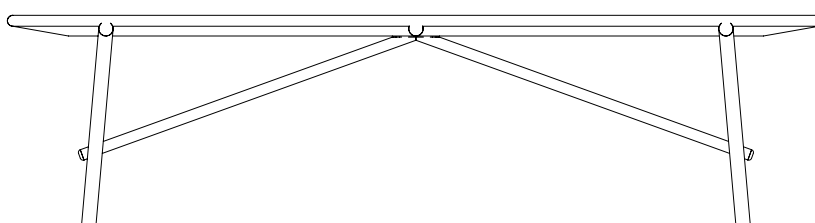
LGSA
Sand

LGT
Taupe

LGBU
Burgundy



CTS
Toscana sand



55801 Sticks bench, 190 cm

Design by Cane-line Design

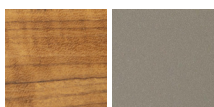


Teak - Technical:

W	190 cm	74.7"
D	49 cm	19.3"
H	46 cm	18.1"
S	46 cm	18.1"
V	0,56 CBM	0,56 CBM
Wgt	28,3 kg	62.4 lbs

Aluminium - Technical:

W	190 cm	74.7"
D	49 cm	19.3"
H	46 cm	18.1"
S	46 cm	18.1"
V	0,56 CBM	0,56 CBM
Wgt	23,0 kg	50.8 lbs



T Teak
AT Taupe, Aluminium

Beskrivelse/Description/Beschreibung:

Sticks Bænken kombinerer charme med funktionalitet. Dens pindeinspirerede design bringer elegance til dit udendørs rum. Udført med holdbarhed for øje, er bænken designet til at stå ude og modstå vejrets forandringer. Bænken kan bruges alene eller sammen med resten af Sticks-serien. For optimal komfort kan du tilkøbe pude.

The Sticks Bench is blending rustic charm with functionality. Its stick-inspired design brings nature's elegance to your outdoor space. Crafted with durability in mind, the bench withstands the outdoor elements. The bench is designed to complement any setting, whether used alone or together with the rest of the Sticks series. Create an inviting outdoor space and embrace nature's enchantment with the Sticks Bench. For optimal comfort, make use of the add-on cushion.

Die Bank der Serie Sticks verbindet rustikalen Charme mit Funktionalität. Das von Stöcken inspirierte Design bringt die Eleganz der Natur in Ihren Außenbereich. Die Bank ist mit dem Fokus auf Langlebigkeit gefertigt und für den Außenbereich konzipiert. Das Design der Bank passt zu jeder Umgebung, egal ob sie allein oder zusammen mit dem Rest der Sticks-Serie verwendet wird. Gestalten Sie einen einladenden Außenbereich und lassen Sie sich mit der Bank aus der Sticks-Serie von der Natur verzaubern. Für optimalen Komfort empfehlen wir das Zusatzkissen.

Hynde/Cushions/Kissen:

55801 Cane-line Natté

W	155 cm	60.9"
D	37 cm	14.5"
H	3 cm	1.2"
Wgt	1,9 kg	4.4 lbs



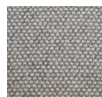
Y92 Sand

55801 Cane-line Rise

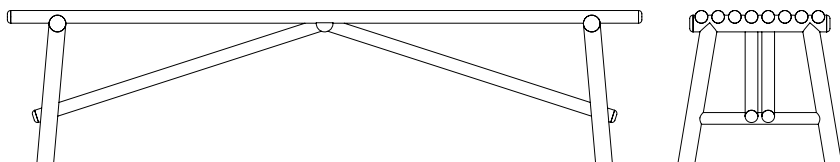
W	155 cm	60.9"
D	37 cm	14.5"
H	3 cm	1.2"
Wgt	1,9 kg	4.4 lbs



Y150 Turmeric yellow
Y151 Umber brown
Y152 Desert sand



Y153 Light brown



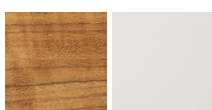
50820 Sticks platform coffee table

Design by Cane-line Design



Technical:

W	140 cm	55.2"
D	93 cm	36.7"
H	23 cm	9.1"
Dia.	0 cm	0"
SH	0 cm	0"
SD	0 cm	0"
A	0 cm	0"
V	0,4 CBM	0,4 CBM
Wgt	32,2 kg	71,0 lbs



T
Teak

ASA
Sand,
Aluminium

Beskrivelse/Description/Beschreibung:

Sticks Platform sofabordet fra Cane-line Design forener funktionalitet og et karakteristisk designudtryk med sit unikke design, der inkluderer en vandret pindekonstruktion. Dette særprægede udtryk tilfører dit uderum et stilrent og nutidigt præg. Bordet fås i to materialer: elegant og holdbar pulverlakeret aluminium eller det varme og naturlige teaktræ. Begge materialer er nøje udvalgt for deres evne til at modstå selv de til tider hårde vejrforhold. Du kan opgradere dit Sticks sofabord med tilbehør, der kombinerer praktisk funktion med stil.

Tilføj f.eks. en Club opbevaringskasse for at holde dine vigtigste ting organiseret og let tilgængelige, eller en keramik bordplade, der giver et ekstra touch af elegance og anvendelighed. Dette tilbehør er designet til at optimere opbevaringen og funktionalitet og gør Sticks sofabordet til den perfekte løsning til et stilfuldt og velorganiseret uderum.

The Sticks Platform coffee table by Cane-line Design combines functionality with a distinctive design expression, featuring a horizontal stick construction that adds a modern aesthetic to your outdoor space. Choose between sleek, powder-coated aluminium or the inviting warmth of natural teak; both materials are produced to withstand outdoor conditions.

Upgrade the functionality of your Sticks coffee table with the Sticks storage box or a ceramic table top to give a practical feature and a stylish touch to its design. Designed to optimize storage, this accessory keeps essentials organized and within reach, making it a perfect complement to your outdoor setup.

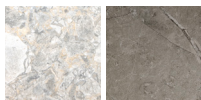
Der Sticks Platform Couchtisch von Cane-line Design verbindet Funktionalität mit einem charakteristischen Design, das durch seine einzigartige horizontale Stabkonstruktion besticht. Dieses markante Erscheinungsbild verleiht Ihrem Außenbereich eine moderne und stilvolle Note. Der Tisch ist in zwei Materialien erhältlich: elegantem, langlebigem pulverbeschichtetem Aluminium oder warmem, natürlichem Teakholz. Beide Materialien wurden sorgfältig ausgewählt, um selbst widrigsten Wetterbedingungen standzuhalten. Sie können Ihren Sticks Couchtisch mit passendem Zubehör erweitern, das Funktionalität und Stil perfekt kombiniert.

Ergänzen Sie beispielsweise eine Club Aufbewahrungskiste, um wichtige Utensilien organisiert und griffbereit zu halten, oder eine Keramik-Tischplatte, die zusätzliche Eleganz und Praktikabilität bietet. Dieses Zubehör ist darauf ausgelegt, die Aufbewahrung und Funktionalität zu optimieren und den Sticks Couchtisch zur idealen Lösung für ein stilvolles und gut organisiertes Outdoor-Ambiente zu machen.

Bordplade/Table top/Tischplatte:

P83X23RC Ceramic, Rounded corners

W	83 cm
D	23 cm
H	2 cm
Wgt	9.55 kg

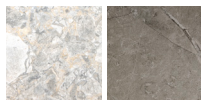


COMC
Basalt grey

COT
Taupe

P83X47RC Ceramic, Rounded corners

W	83 cm
D	47 cm
H	2 cm
Wgt	19.51 kg



COMC
Basalt grey

COT
Taupe



54820 Sticks platform single module seat cushion

Design by Cane-line Design



Technical:

W	92 cm	36.3"
D	92 cm	36.3"
H	25 cm	9.9"
Dia.	0 cm	0"
SH	0 cm	0
SD	0 cm	0"
A	0 cm	0"
V	0,25 CBM	0,25 CBM
Wgt	9,75 kg	21,5 lbs



YS92 Sand Y151 Umber Y152 Desert sand Y153 Light brown Y156 Dark green

Beskrivelse/Description/Beschreibung:

Sticks Platform sædehynden er den perfekte tilføjelse til dit udendørs Sticks Platform modul (link), og kombinerer høj komfort med lang holdbarhed. Hynden fås i en række forskellige slidstærke tekstiler, der gør det nemt at tilpasse platformen til din personlige stil. De vejrbestandige materialer er særligt udviklet til udendørsbrug, med høj UV-bestandighed og robusthed over for de forskellige vejrforhold. Hynden har QuickDry & Airflow-system, der sikrer, at den er tør ca. 1 time efter et regnskyl. Dette sikrer, at du hurtigt kan tage dine loungemøbler i brug igen og nyde dit uderum til fulde.

The Sticks platform single module seat cushion is the perfect addition to your outdoor Sticks platform module (link), designed to provide high comfort and durability. Available in a variety of fabric options, these cushions allow you to customize the Sticks platform to suit your style while benefiting from resilient, high-quality materials. The cushions are made of durable textiles that have a high level of lightfastness and weather resistance, making them ideal for outdoor use. Featuring our innovative QuickDry & Airflow system that ensures the cushions are dry approximately 1 hour after a downpour, allowing you to get back to enjoying your lounge furniture in no time.

Das Sitzkissen für das Sticks Platform Einzelmodul ist die ideale Ergänzung für Ihr Outdoor-Sticks Platform Modul (Link) und kombiniert hohen Komfort mit langer Haltbarkeit. Das Kissen ist in einer Auswahl an strapazierfähigen Stoffen erhältlich, die es Ihnen ermöglichen, die Plattform an Ihren persönlichen Stil anzupassen. Die wetterfesten Materialien sind speziell für den Einsatz im Freien entwickelt, bieten eine hohe UV-Beständigkeit und sind robust gegenüber wechselnden Wetterbedingungen. Das Kissen ist mit dem innovativen QuickDry & Airflow-System ausgestattet, das dafür sorgt, dass es etwa eine Stunde nach einem Regenschauer wieder trocken ist. So können Sie Ihre Loungemöbel schnell wieder nutzen und Ihren Außenbereich in vollen Zügen genießen.

55820 Sticks platform 1 1/2-seater sofa seat cushion

Design by Cane-line Design



Technical:

W	151 cm	59.5"
D	92 cm	36.3"
H	25 cm	9.9"
Dia.	0 cm	0"
SH	0 cm	0"
SD	0 cm	0"
A	0 cm	0"
V	0,4 CBM	0,4 CBM
Wgt	19,73 kg	43,5 lbs



YS92 Sand
Y151 Umber brown
Y152 Desert sand
Y153 Light brown
Y156 Dark green

Beskrivelse/Description/Beschreibung:

Sædehynden til Sticks Platform 1½ personers sofa bidrager med komfort og holdbarhed til dit udendørs Sticks Platformsmodule og forvandler den til det perfekte sted for afslapning og samvær. Hynden fås i slidstærke tekstiler med høj UV-bestandighed og er udstyret med QuickDry & Airflow-systemet, der sikrer, at hynden tørrer på ca. en time efter regn, så du hurtigt kan nyde dit uderum igen. Ved at flytte på Sticks Platform arm-/ryglæn kan modulet omdannes til en daybed, der gør din Platform endnu mere alsidig. Denne hynde kombinerer stil og funktionalitet og er ideel til at skabe et behageligt og indbydende loungeområde i dit uderum.

The Sticks Platform 1 1/2 sofa seat cushion adds comfort and durability to your outdoor Sticks platform module, making it the ultimate lounge haven for relaxation and unwinding. Choose between a broad selection of fabric options with a high level of lightfastness and weather resistance. The QuickDry & Airflow system ensures the cushion dries in approximately one hour after rain, allowing you to get back to relaxing in no time. The cushion can be converted into a daybed by repositioning the Sticks platform arm-/backrest, providing a versatile and inviting spot to lounge and relax in your outdoor space.

Das Sitzkissen für das Sticks Platform 1½-Sitzer-Sofa vereint Komfort und Haltbarkeit und macht Ihr Outdoor-Sticks Platform Modul zum perfekten Ort für Entspannung und gesellige Stunden. Das Kissen ist aus strapazierfähigen Stoffen mit hoher UV-Beständigkeit gefertigt und mit dem QuickDry & Airflow-System ausgestattet. Dieses sorgt dafür, dass das Kissen nach einem Regenschauer in etwa einer Stunde wieder trocken ist, sodass Sie Ihren Außenbereich schnell wieder genießen können. Durch das Verschieben der Sticks Platform Arm-/Rückenlehnen lässt sich das Modul in eine Daybed-Option verwandeln, was Ihre Plattform noch vielseitiger macht. Dieses Sitzkissen kombiniert Stil und Funktionalität und ist ideal, um ein bequemes und einladendes Loungeambiente in Ihrem Außenbereich zu schaffen.

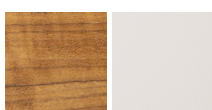
55820B Sticks platform arm-/backrest

Design by Cane-line Design



Technical:

W	70 cm	27.6"
D	11 cm	4.4"
H	41 cm	16.2"
Dia.	0 cm	0"
SH	0 cm	0"
SD	0 cm	0"
A	0 cm	0"
V	0,07 CBM	0,07 CBM
Wgt	5,6 kg	12,4 lbs



T
Teak

ASA
Sand,
Aluminium

Beskrivelse/Description/Beschreibung:

Sticks Platform arm- og ryglæn giver dig mulighed for at tilpasse din Sticks Platform sofa, så den matcher dit uderum og dine behov. Vælg mellem den varme teakfarve, der tilføjer en varm, naturlig følelse eller pulverlakeret aluminium, som giver et moderne og minimalistisk udtryk og har minimal vedligeholdelse. Det justerbare design gør det nemt at skabe en personlig sofaoplevelse, der kombinerer komfort og funktionalitet. For ekstra komfort kan du tilføje Sticks side- og ryghynder, som passer perfekt til Sticks Platform sofaen.

Bemærk, at teaktræ får en smuk sølvgrå patina, hvis det ikke behandles. Hvis du ønsker at bevare den gyldenbrune farve, anbefaler vi, at du bruger vores Teak Care-produkter.

Der medfølger stof til Sticks Platform arm- og ryglænet i samme type stof, som du vælger til Sticks Platform side-/ryghynden.

The Sticks platform arm- and backrest offer a flexible way to personalize your Sticks platform sofa, allowing you to adapt the design to your space and needs. Available in either certified teak or powder-coated aluminium, it blends perfectly with the platform's design, enhancing comfort and functionality. The teak option brings a warm, natural feeling. Please notice that teak will gain a beautiful silver-grey patina if not treated.

If you wish to preserve the golden-brown colour, we recommend using our Teak Care products. The aluminium variant is light, durable, and requires minimal maintenance, giving a contemporary and minimalist appeal to the design.

With this adaptable arm- and backrest, you can enjoy a customized sofa experience. Fabric is included for the Sticks Platform arm-/backrest in the same type of fabric you choose for the side/back cushion.

Upgrade your seating experience with the addition of the Sticks platform side/back cushion for added comfort.

Die Sticks Platform Arm- und Rückenlehne ermöglicht es Ihnen, Ihr Sticks Platform Sofa individuell anzupassen, sodass sie perfekt zu Ihrem Außenbereich und Ihren Bedürfnissen passt. Wählen Sie zwischen der warmen Teakholzfarbe, die eine natürliche und gemütliche Atmosphäre schafft, oder pulverbeschichtetem Aluminium, das ein modernes und minimalistisches Design bietet und zudem sehr pflegeleicht ist. Dank des flexiblen Designs können Sie eine persönliche Sofalösung gestalten, die Komfort und Funktionalität perfekt vereint. Für zusätzlichen Komfort können Sie die passenden

Sticks Seiten- und Rückenkissen hinzufügen, die perfekt auf die Sticks Platform Sofa abgestimmt sind. Bitte beachten Sie, dass unbehandeltes Teakholz eine schöne silbergraue Patina entwickelt. Wenn Sie die ursprüngliche goldbraune Farbe erhalten möchten, empfehlen wir die Verwendung unserer Teak Care-Produkte.

Der Stoff für die Sticks Platform Arm- und Rückenlehne ist in demselben Stoff enthalten, den Sie für die Sticks Platform Seiten- und Rückenkissen wählen.

55820B Sticks platform side/back cushion

Design by Cane-line Design



Technical:

W	73 cm	28.8"
D	18 cm	7.1"
H	42 cm	16.6"
Dia.	0 cm	0"
SH	0 cm	0"
SD	0 cm	0"
A	0 cm	0"
V	0,07 CBM	0,07 CBM
Wgt	2,85 kg	6,3 lbs



YS92 Sand	Y151 Umber brown	Y152 Desert sand	Y153 Light brown	Y156 Dark green
--------------	------------------------	---------------------	---------------------	--------------------

Beskrivelse/Description/Beschreibung:

Tilføj en ekstra dimension af komfort og stil til Sticks Platform sofa med de specialdesignede side- og ryghynder. Disse alsidige hynder fungerer både som støttende armlæn og ryglæn og giver optimal komfort, præcis hvor du har brug for det. Sticks side- og ryghynden fås i et bredt udvalg af udendørs tekstiler af høj kvalitet, så du kan designe en sofa, der passer perfekt til din personlige stil og dit uderum. Hynderne har QuickDry & Airflow-system, som gør dem særligt praktiske til udendørs brug. Dette system sikrer, at hynderne tørrer på ca. en time efter et regnskyl, så du hurtigt kan nyde din komfortable lounge igen – uden at gå på kompromis med funktion eller design.

Add extra comfort to the Sticks platform sofa with Sticks platform side and back cushions, designed for style and relaxation. The versatile cushions function as both supportive armrests and backrests, adding cosy comfort wherever you need it. Sticks platform side and back cushions are available in a broad selection of high-quality outdoor textiles that let you personalize the sofa to match your style. The cushions feature the innovative QuickDry & Airflow system that ensures it dries in approximately one hour after a downpour, allowing you to get back to relaxing quickly.

Verleihen Sie Ihrem Sticks Platform Sofa eine zusätzliche Dimension von Komfort und Stil mit den speziell entwickelten Seiten- und Rückenkissen. Diese vielseitigen Kissen dienen sowohl als stützende Armlehnen als auch als Rückenkissen und bieten optimalen Komfort genau dort, wo Sie ihn benötigen. Die Sticks Seiten- und Rückenkissen sind in einer Vielzahl hochwertiger Outdoor-Stoffe erhältlich, sodass Sie Ihre Sofa-Lösung perfekt an Ihren persönlichen Stil und Außenbereich anpassen können. Dank des QuickDry & Airflow-Systems sind die Kissen ideal für den Außenbereich geeignet. Dieses innovative System sorgt dafür, dass die Kissen nach einem Regenschauer in etwa einer Stunde wieder trocken sind, sodass Sie Ihre komfortable Lounge schnell wieder nutzen können – ohne Kompromisse bei Funktion oder Design.

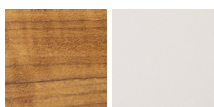
F55820 Sticks platform sofa module base

Design by Cane-line Design



Technical:

W	182 cm	71.7"
D	122 cm	48.1"
H	17 cm	6.7"
Dia.	0 cm	0"
SH	0 cm	0"
SD	0 cm	0"
A	0 cm	0"
V	0,57 CBM	0,57 CBM
Wgt	55, kg	121,3 lbs



T
Teak

ASA
Sand,
Aluminium

Beskrivelse/Description/Beschreibung:

Sticks Platform sofamodul udgør fundamentet for Sticks Platform sofaen og tilbyder en alsidig base, der kan tilpasses til mange forskellige konfigurationer.

Sticks Platform er designet af Cane-line Design, og modulsystemet giver dig mulighed for at skabe din ideelle sofa ved at tilføje siddehynder, arm-/ryglæn og side-/ryghynder, så det passer perfekt til dine behov og præferencer. Modulet fås i slidstærkt pulverlakeret aluminium eller varmt teaktræ, der tilføjer et organisk og elegant udtryk. Med sit fleksible design passer platformen både godt til intime hyggekrede og større sociale sammenkomster. Sticks Platform modulet forener holdbarhed med moderne elegance og er en stilfuld og funktionel tilføjelse til ethvert uderum.

The Sticks platform module serves as the foundation for the Sticks platform sofa, offering a versatile base that invites endless configurations. The Sticks Platform is designed by Cane-line Design. Configure your ideal sofa by selecting seating cushions, arm/backrests, and side/back cushions to tailor it to your specific needs and preferences. This modular system allows you to easily adapt the sofa to any outdoor space, making it perfect for everything from intimate gatherings to larger social settings. Available in either durable powder-coated aluminium or warm golden-brown teak for an organic design appearance. This module combines resilience with modern elegance, enhancing your outdoor area with both functionality and timeless style.

Das Sticks Platform Sofamodul bildet die Basis für das Sticks Platform Sofa und ist eine vielseitige Grundlage für zahlreiche Konfigurationen. Entworfen von Cane-line Design, ermöglicht das Modulsystem die individuelle Gestaltung Ihrer idealen Sofa-Lösung, indem Sie Sitzkissen, Arm-/Rückenlehnen sowie Seiten-/Rückenkissen hinzufügen – perfekt abgestimmt auf Ihre Bedürfnisse und Vorlieben. Das Modul ist in langlebigem, pulverbeschichtetem Aluminium oder warmem Teakholz erhältlich, das dem Design eine organische und elegante Note verleiht. Mit seinem flexiblen Design eignet sich die Plattform gleichermaßen für gemütliche Rückzugsorte wie auch für größere, gesellige Zusammenkünfte. Das Sticks Platform Modul verbindet Haltbarkeit mit moderner Eleganz und ist eine stilvolle und funktionale Bereicherung für jeden Außenbereich.

Hynde/Cushions/Kissen:

54820 Cane-line Natté

W	92 cm	36.3"
D	92 cm	36.3"
H	25 cm	9.9"
Wgt	9,75 kg	21,5 lbs



Y92
Sand

54820Cane-line Rise

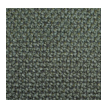
W	92 cm	36.3"
D	92 cm	36.3"
H	25 cm	9.9"
Wgt	9,75 kg	21,5 lbs



Y151
Umber
brown

Y152
Desert sand

Y153
Light brown



Y156
Dark green

55820 Cane-line Natté

W	151 cm	59.5"
D	92 cm	36.3"
H	25 cm	9.9"
Wgt	19,73 kg	43,5 lbs



Y92
Sand

55820 Cane-line Rise

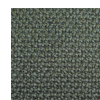
W	151 cm	59.5"
D	92 cm	36.3"
H	25 cm	9.9"
Wgt	19,73 kg	43,5 lbs



Y151
Umber
brown

Y152
Desert sand

Y153
Light brown



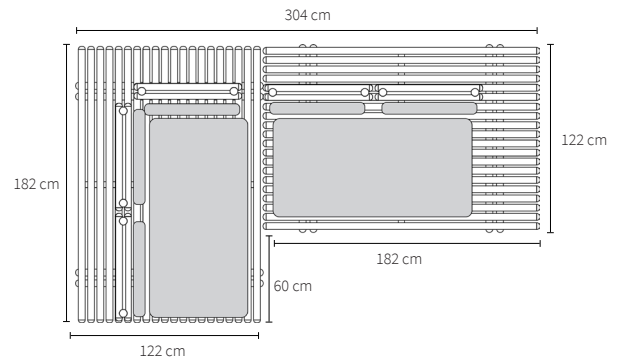
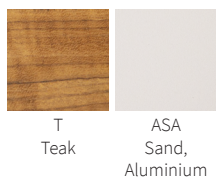
Y156
Dark green

STICKSPLATF 1 Sticks platform sofa

Design by Cane-line Design

Technical:

W	304 cm	119.7"
D	182 cm	71.7"
H	84 cm	33.1"
Dia.	0 cm	0"
SH	42 cm	16.6"
SD	78 cm	30.8"
A	0 cm	0"
V	0, CBM	0, CBM
Wgt	0, kg	0,0 lbs



Beskrivelse/Description/Beschreibung:

Sticks Platform hjørnesofaen, designet af Cane-line Design, kombinerer afslappet komfort med sofistikeret design, som gør den perfekt til både stille afslapning og hyggelige sammenkomster med dine nærmeste. Dens holdbare ramme fås i certificeret teak, som med tiden får en smuk sølvgrå patina. Hvis du ønsker at bevare den oprindelige gyldenbrune farve, anbefaler vi at bruge vores Teak Care-produkter. Rammen fås også i pulverlakeret aluminium, som er yderst holdbar og kræver minimal vedligeholdelse. De bløde sæde- og ryghynder er lavet af slidstærkt stof og har QuickDry & Airflow-system, der sikrer optimal luftcirkulation, og at hynderne tørrer hurtigt efter regn.

Sofaen består af to Sticks Platform-moduler, der skaber en afslappet og indbydende atmosfære. Placér en bordplade på Sticks Platform for at skabe plads til drikkevarer, snacks eller dekoration – en stilfuld måde at mixe materialer på og skabe en personlig, elegant udendørs indretning.

The Sticks Platform corner sofa, designed by Cane-line Design, blends casual comfort and sophisticated design, making it perfect for solo lounging or social gatherings. Its durable frame comes in certified teak, which gains a beautiful silver-grey patina over time. If you wish to preserve the original golden-brown colour, we recommend using our Teak Care products. The frame is also available in powder-coated aluminium with strong durability and low maintenance. The plush seating and back cushions are made with resilient fabric and feature the innovative QuickDry & Airflow system, providing quick-drying and optimal air circulation all year round, even after rain.

The sofa consists of two Sticks Platform modules creating a relaxed and inviting atmosphere. Add versatility by placing a tabletop on the Sticks Platform to form a practical space for drinks, snacks or décor – a stylish way to mix and match materials while creating a personal, elegant outdoor setting.

Das Sticks Platform Ecksofa, entworfen von Cane-line Design, vereint entspannte Komfortmomente mit einem anspruchsvollen Design. Es ist ideal für ruhige Entspannung oder gemütliche Treffen mit Familie und Freunden. Das robuste Gestell ist in zertifiziertem Teakholz erhältlich, das mit der Zeit eine attraktive silbergraue Patina entwickelt. Um die ursprüngliche goldbraune Farbe zu erhalten, empfehlen wir die Verwendung unserer Teak Care-Produkte (Link). Alternativ steht das Gestell aus pulverbeschichtetem Aluminium zur Verfügung, das äußerst langlebig und pflegeleicht ist. Die weichen Sitz- und Rückenkissen bestehen aus strapazierfähigem Stoff und sind mit dem QuickDry & Airflow-System ausgestattet, das für optimale Luftzirkulation sorgt und die Kissen schnell nach einem Regenschauer trocknen lässt.

Die Ecksofa-Kombination besteht aus zwei Sticks Platform-Modulen, die eine einladende und entspannte Atmosphäre schaffen. Ergänzen Sie die Module mit einer Tischplatte, um eine elegante Fläche für Getränke, Snacks oder Dekorationen zu schaffen – eine stilvolle Möglichkeit, Materialien zu mixen und eine persönliche, elegante Outdoor-Einrichtung zu gestalten.

Hynde/Cushions/Kissen:

55820 Cane-line Natté

W	151 cm	59.5"
D	92 cm	36.3"
H	25 cm	9.9"
Wgt	19,73 kg	43,5 lbs



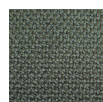
Y92 Sand

55820 Cane-line Rise

W	151 cm	59.5"
D	92 cm	36.3"
H	25 cm	9.9"
Wgt	19,73 kg	43,5 lbs



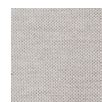
Y151 Umber brown
Y152 Desert sand
Y153 Light brown



Y156 Dark green

55820B Cane-line Natté

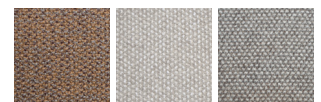
W	73 cm	28.8"
D	18cm	7.1"
H	42 cm	16.6"
Wgt	2,85 kg	6,3 lbs



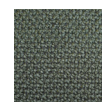
Y92 Sand

55820B Cane-line Rise

W	73 cm	28.8"
D	18cm	7.1"
H	42 cm	16.6"
Wgt	2,85 kg	6,3 lbs



Y151 Umber brown
Y152 Desert sand
Y153 Light brown



Y156 Dark green

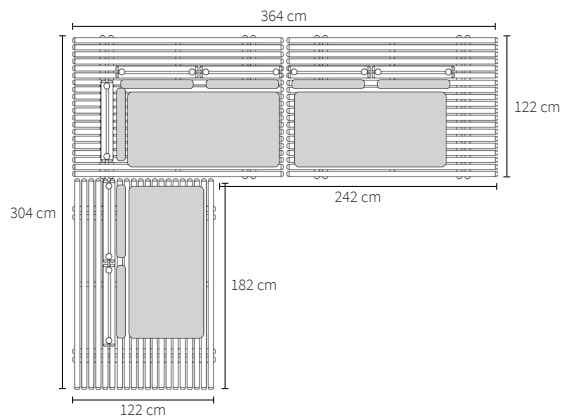
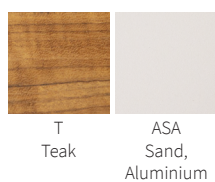
STICKSPLATF 2 Sticks platform sofa

Design by Cane-line Design



Technical:

W	364 cm	143.4"
D	304 cm	119.7"
H	84 cm	33.1"
Dia.	0 cm	0"
SH	42 cm	16.6"
SD	78 cm	30.8"
A	0 cm	0"
V	0, CBM	0, CBM
Wgt	0, kg	0,0 lbs



Beskrivelse/Description/Beschreibung:

Den store Sticks Platform hjørnesofa består af tre sofamoduler og giver plads til flere siddepladser. Den er ideel til afslappende stunder, uanset om du nyder et øjeblik alene eller samvær med dine nærmeste. Den holdbare ramme fås i certificeret teak og pulverlakeret aluminium. Hvis du ønsker at bevare teaktræets smukke gyldenbrune farve, anbefaler vi at bruge vores Teak Care-produkter. De bløde sæde- og ryghynder er fremstillet af slidstærkt stof og har QuickDry & Airflow-system, der sikrer hurtig tørring og optimal luftcirkulation for langvarig komfort, selv efter regn. Med sit modulære design skaber sofaen en afslappet og indbydende udendørs atmosfære.

The Sticks Platform large corner sofa, consisting of three sofa modules, offers spacious seating ideal for casual lounging, whether you are enjoying a moment of solitude or gatherings with friends and family. Its durable frame is available in certified teak and powder-coated aluminium. If you wish to maintain the beautiful golden-brown teak colour, we recommend using our Teak Care products. The plush seating and back cushions are crafted from resilient fabric and feature our QuickDry & Airflow system, ensuring quick drying and optimal air circulation for lasting comfort, even after rain. With its modular design, the Sticks Platform corner sofa creates a relaxed and inviting outdoor setting.

Das große Sticks Platform Ecksofa besteht aus drei Sofamodulen und bietet großzügigen Platz für mehrere Sitzmöglichkeiten. Es ist ideal für entspannte Momente – ob allein oder in Gesellschaft Ihrer Liebsten. Das robuste Gestell ist in zertifiziertem Teakholz oder pulverbeschichtetem Aluminium erhältlich. Um die schöne, goldbraune Farbe des Teakholzes zu bewahren, empfehlen wir die Verwendung unserer Teak Care-Produkte. Die weichen Sitz- und Rückenissen sind aus strapazierfähigem Stoff gefertigt und mit dem QuickDry & Airflow-System ausgestattet, das für schnelle Trocknung und optimale Luftzirkulation sorgt. So genießen Sie langanhaltenden Komfort, selbst nach einem Regenschauer. Mit ihrem modularen Design schafft die große Ecksofa-Kombination eine entspannte und einladende Atmosphäre im Außenbereich.

Forstærk oplevelsen ved at placere en bordplade på Sticks Platform for at skabe plads til drikkevarer, snacks eller dekorative detaljer – en elegant måde at blande materialer på og tilføje et personligt, stilfuldt præg.

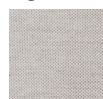
Enhance the experience by placing a tabletop on the Sticks Platform to create a practical surface for drinks, snacks or styling details, elegantly blending different materials for a personalized, stylish touch.

Verleihen Sie Ihrem Lounge-Setup eine persönliche Note, indem Sie eine Tischplatte auf der Sticks Platform platzieren – ideal für Getränke, Snacks oder dekorative Details. Diese elegante Kombination aus Materialien verleiht Ihrem Außenbereich Stil und Individualität.

Hynde/Cushions/Kissen:

55820 Cane-line Natté

W	151 cm	59.5"
D	92 cm	36.3"
H	25 cm	9.9"
Wgt	19,73 kg	43,5 lbs



Y92 Sand

55820 Cane-line Rise

W	151 cm	59.5"
D	92 cm	36.3"
H	25 cm	9.9"
Wgt	19,73 kg	43,5 lbs



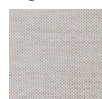
Y151 Umber brown
Y152 Desert sand
Y153 Light brown



Y156 Dark green

55820B Cane-line Natté

W	73 cm	28.8"
D	18cm	7.1"
H	42 cm	16.6"
Wgt	2,85 kg	6,3 lbs



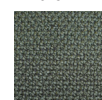
Y92 Sand

55820B Cane-line Rise

W	73 cm	28.8"
D	18cm	7.1"
H	42 cm	16.6"
Wgt	2,85 kg	6,3 lbs



Y151 Umber brown
Y152 Desert sand
Y153 Light brown



Y156 Dark green

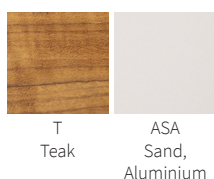
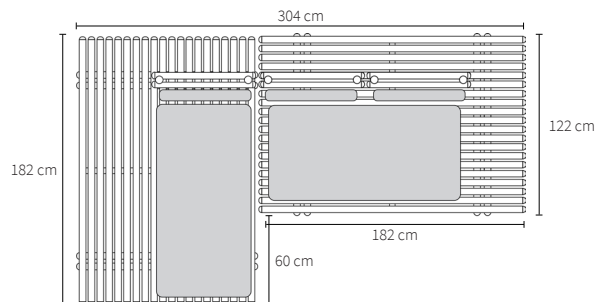
STICKSPLATF 3 Sticks platform sofa

Design by Cane-line Design



Technical:

W	304 cm	119.7"
D	182 cm	71.7"
H	84 cm	33.1"
Dia.	0 cm	0"
SH	42 cm	16.6"
SD	78 cm	30.8"
A	0 cm	0"
V	0, CBM	0, CBM
Wgt	0, kg	0,0 lbs



Beskrivelse/Description/Beschreibung:

Sticks Platform sofaen med chaiselong, sammensat af to sofamoduler, er et alsidigt valg designet til at passe i mindre rum, samtidig med at komfort og stil maksimeres. Denne kompakte opsætning skaber en perfekt ramme for afslapning, uanset om du slapper af alene eller deler afslappende øjeblikke med en, du holder af. Den holdbare ramme fås i certificeret teak, som med tiden udvikler en sølvgrå patina. Hvis du ønsker at bevare den gyldenbrune farve, anbefaler vi at bruge Cane-line teakplejeprodukter. Rammen fås også i pulverlakeret aluminium, som sikrer pålidelig vejrbestandighed og minimal vedligeholdelse. De bløde sæde- og ryghynder er fremstillet af slidstærkt stof og har Cane-line QuickDry & Airflow-system, der sikrer hurtig tørring og optimal luftcirkulation for vedvarende komfort, selv efter regn.

Sofaens modulære design giver mulighed for at tilføje Sticks-elementer, så du kan skabe en legende og personlig opsætning med fx bordplader eller opbevaringskasser for at løfte både funktionalitet og stil.

The Sticks Platform sofa with a chaise lounge, composed of two sofa modules, is a versatile choice designed to fit smaller spaces while maximizing comfort and style. This compact arrangement provides a perfect spot for casual lounging, whether relaxing solo or sharing quiet moments with a loved one. The durable frame is available in certified teak, known for its natural golden-colour which will gain a silver-grey patina over time. Use Cane-line teak care products (Link) if you want to preserve the golden-brown colour and maintain the fine teak wood. The frame is also available in powder-coated aluminium for reliable weather resistance and minimal maintenance. The comfy seating and back cushions are made with resilient fabric and equipped with the Cane-line QuickDry & Airflow system, ensuring rapid drying and excellent air circulation for enduring comfort, even after a downpour.

The sofa's modular design offers room for Sticks add-ons, allowing you to create a playful and personalized setting with elements like table tops or storage boxes to elevate functionality and style.

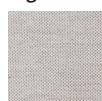
Das Sticks Platform Sofa mit Chaiselongue, bestehend aus zwei Sofamodulen, ist eine vielseitige Wahl, die speziell für kleinere Räume konzipiert wurde und gleichzeitig Komfort und Stil maximiert. Diese kompakte Kombination bietet den perfekten Rahmen für Entspannung – ob allein oder in Gesellschaft eines geliebten Menschen. Das robuste Gestell ist in zertifiziertem Teakholz erhältlich, das mit der Zeit eine silbergraue Patina entwickelt. Wenn Sie die goldbraune Farbe erhalten möchten, empfehlen wir die Verwendung der Cane-line Teak Care-Produkte. Alternativ ist das Gestell in pulverbeschichtetem Aluminium verfügbar, das zuverlässige Witterungsbeständigkeit und minimalen Pflegeaufwand bietet. Die weichen Sitz- und Rückenkissen bestehen aus strapazierfähigem Stoff und sind mit dem Cane-line QuickDry & Airflow-System ausgestattet.

Dieses sorgt für schnelle Trocknung und optimale Luftzirkulation, wodurch auch nach Regen anhaltender Komfort gewährleistet ist. Dank des modularen Designs der Sofa-Kombination können Sticks-Elemente hinzugefügt werden, um eine spielerische und individuelle Gestaltung zu ermöglichen. Ergänzen Sie das Sofa beispielsweise mit Tischplatten oder Aufbewahrungskästen, um Funktionalität und Stil zu steigern.

Hynde/Cushions/Kissen:

55820 Cane-line Natté

W	151 cm	59.5"
D	92 cm	36.3"
H	25 cm	9.9"
Wgt	19,73 kg	43,5 lbs



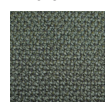
Y92 Sand

55820 Cane-line Rise

W	151 cm	59.5"
D	92 cm	36.3"
H	25 cm	9.9"
Wgt	19,73 kg	43,5 lbs



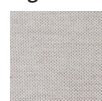
Y151 Umber brown
Y152 Desert sand
Y153 Light brown



Y156 Dark green

55820B Cane-line Natté

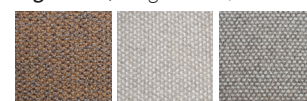
W	73 cm	28.8"
D	18cm	7.1"
H	42 cm	16.6"
Wgt	2,85 kg	6,3 lbs



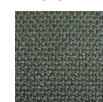
Y92 Sand

55820B Cane-line Rise

W	73 cm	28.8"
D	18cm	7.1"
H	42 cm	16.6"
Wgt	2,85 kg	6,3 lbs



Y151 Umber brown
Y152 Desert sand
Y153 Light brown



Y156 Dark green

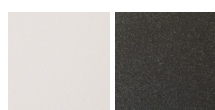
5712 Sticks planter

Design by Cane-line Design



Technical:

W	57 cm	22.4"
D	57 cm	22.4"
H	38 cm	14.9"
S	0 cm	0"
V	0,15 CBM	0,15 CBM
Wgt	10,8 kg	23.8 lbs



ASA
Sand,
Aluminium

AL
Lava grey,
Aluminium

Beskrivelse/Description/Beschreibung:

Sticks Planter er inspireret af naturens elegance og er designet til at komplementere Sticks-serien. Inspireret af pinde design, kombinerer Sticks Planter et stilfuldt design med funktionalitet, og er et perfekt sted for at gro dine planter, blomster eller krydderurter. Sticks Planter kan let bygges sammen i et system med Sticks Plantekasse Bænk.

The Sticks Planter is inspired by nature's elegance and is designed to complement the Sticks series. Inspired by sticks, it combines charm with stylish design, creating an outdoor accessory that provides a stunning display for your plants. Crafted for durability, it adds elegance to any setting. The Sticks planters can be built together in a system with the Sticks planter bench. Elevate your space with the Sticks Planter and embrace the beauty of nature in style.

Der Pflanzkübel Sticks Planter ist von der Eleganz der Natur inspiriert und wurde entwickelt, um die Sticks-Serie perfekt zu ergänzen. Der Name der Serie ist gleichzeitig die Inspiration, und der Pflanzkübel kombiniert Charme mit stilvollem Design. Ein Outdoor-Accessoire, mit dem Sie Ihre Pflanzen perfekt in Szene setzen können. Sticks Planter ist auf Langlebigkeit ausgelegt und verleiht jeder Umgebung Eleganz. Die Pflanzgefäße der Sticks-Serie können zusammen mit der Sticks Pflanzenbank zu einem System aufgebaut werden. Werten Sie mit dem Sticks Planter Ihren Außenbereich auf und genießen Sie die Schönheit der Natur mit Stil.

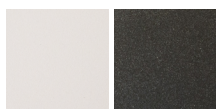
5713 Sticks planter large

Design by Cane-line Design



Technical:

W	103 cm	40.6"
D	57 cm	22.5"
H	38 cm	15"
Dia.	0 cm	0"
SH	0 cm	0"
SD	0 cm	0"
A	0 cm	0"
V	0,32 CBM	0,32 CBM
Wgt	17,2 kg	38,0 lbs



ASA Sand, Aluminium
AL Lava grey, Aluminium

Beskrivelse/Description/Beschreibung:

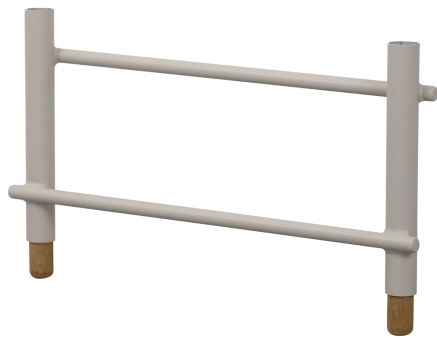
Sticks plantekassen har en elegant ramme i pulverlakeret aluminium, der komplementerer de fine teakpinde og skaber en moderne, men samtidig naturlig æstetik. Plantekassen er designet af Cane-line Design og tilfører en skandinavisk elegance til ethvert uderum. Plantekassens holdbare materialer kræver minimal vedligeholdelse, hvilket gør den ideel til udendørs brug. Som et alsidigt designelement kan den forvandle din have eller terrasse til et fredfyldt fristed fyldt med frodige planter og farverige blomster. Brug espalieret til Sticks plantekassen til at opdele dit uderum i mindre zoner, samtidig med at planterne får plads til at vokse og skabe naturlige, grønne afskærmninger.

Sticks planter has a sleek powder-coated aluminium frame, which complements the beautiful teak sticks, creating a modern yet natural aesthetic. The planter is designed by Cane-line Design and brings a touch of Scandinavian elegance to any outdoor space. Designed with durability in mind, the Sticks planter requires minimal maintenance, making it perfect for the outdoors. Sticks planter is a versatile piece that transforms your garden into a peaceful sanctuary filled with lush greenery or vibrant flowers. Add the Sticks planter rack for dividing your outdoor space into small spaces by allowing your plants to grow.

Der Sticks Pflanzkasten besticht durch einen eleganten Rahmen aus pulverbeschichtetem Aluminium, der die feinen Teakstäbe ergänzt und eine moderne, zugleich natürliche Ästhetik schafft. Entworfen von Cane-line Design, bringt der Pflanzkasten skandinavische Eleganz in jeden Außenbereich. Die langlebigen Materialien des Pflanzkastens erfordern nur minimale Pflege, was ihn ideal für den Einsatz im Freien macht. Als vielseitiges Designelement verwandelt er Ihren Garten oder Ihre Terrasse in eine ruhige Oase voller üppiger Pflanzen und farbenfroher Blumen. Nutzen Sie das Spalier für den Sticks Pflanzkasten (Link), um Ihren Außenbereich in kleinere Zonen zu unterteilen und gleichzeitig den Pflanzen Raum zum Wachsen zu geben – so entstehen natürliche, grüne Sichtschutzlösungen.

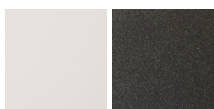
5712 LEGS Sticks planter legs

Design by Cane-line Design



Technical:

W	57 cm	22.5"
D	6 cm	2.4"
H	38 cm	15"
Dia.	0 cm	0"
SH	0 cm	0"
SD	0 cm	0"
A	0 cm	0"
V	0,02 CBM	0,02 CBM
Wgt	1,74 kg	3,9 lbs



ASA
Sand,
Aluminium

AL
Lava grey,
Aluminium

Beskrivelse/Description/Beschreibung:

Benene til Sticks plantekassen er den perfekte løsning til at hæve højden på plantekassen, og benene passer også til Sticks plantekasse, stor. Med benene kan du skabe en mere iøjnefaldende præsentation af dine planter. Ved at kombinere plantekasser i forskellige højder kan du skabe visuel variation og et legende udtryk til din udendørs indretning. Benene til Sticks plantekassen er designet som et naturligt supplement til Sticks plantebænk-systemet og tilbyder en pladsbesparende og stilfuld løsning, der gør det nemt at optimere dit uderum. Denne tilføjelse forener funktionalitet og æstetik, så du kan løfte din udendørs indretning til nye højder.

Bemærk: Benene til Sticks plantekassen er designet som en støttefunktion og kan ikke bruges alene til at skabe en Sticks plantebænk.

The Sticks planter legs are the perfect addition for raising the height of the Sticks planter and Sticks planter, large, creating a more elevated display for your greenery. By incorporating planters at varying heights, you can create visual and playful appeal, enhancing the overall look of your outdoor décor. Sticks planter legs are designed as a perfect add-on to the Sticks planter bench system, offering a space-saving solution.

Note: Sticks planter legs are designed as a support feature and cannot be used to create a Sticks Planter Bench on its own.

Die Beine für den Sticks Pflanzkasten sind die ideale Lösung, um die Höhe des Pflanzkastens zu vergrößern. Sie passen auch perfekt zum großen Sticks Pflanzkasten. Mit Hilfe der Beine können Sie Ihre Pflanzen auf eindrucksvollere Weise präsentieren. Durch die Kombination von Pflanzkästen in unterschiedlichen Höhen lockern Sie Ihren Außenbereich optisch auf und fügen ihm ein spielerisches Element hinzu. Die Beine für den Sticks Pflanzkasten wurden als natürliche Ergänzung des Sticks Pflanzkastensystems entworfen. Sie bieten eine platzsparende und stilvolle Lösung, die es Ihnen ermöglicht, Ihren Außenbereich optimal zu nutzen. Diese Ergänzung vereint Funktionalität und Ästhetik und hebt Ihre Outdoor-Einrichtung auf ein neues Niveau.

Hinweis: Die Beine für den Sticks Pflanzkasten sind als Stützelement konzipiert und können nicht allein für den Aufbau einer Sticks Pflanzenbank verwendet werden.

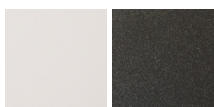
B5712 Sticks planter bench

Design by Cane-line Design



Technical:

W	100 cm	39.3"
D	50 cm	19.7"
H	6 cm	2.4"
S	0 cm	0"
V	0,11 CBM	0,11 CBM
Wgt	12,6 kg	27.7 lbs



ASA Sand, Aluminium
AL Lava grey, Aluminium

Beskrivelse/Description/Beschreibung:

Sticks Plante Bænk er den perfekte fusion af funktionalitet og stil. Bænken er en del af Sticks-serien, som er inspireret af et unikt pindedesign, og den passer perfekt til Sticks Planters. Ved at kombinere plantekasserne og bænken kan du skabe en unik oase i dit uderum. Tilpas området med så mange plantekasser og bænke som ønsket. Bænken klikker ubesværet på plantekasserne og skaber et roligt sideområde.

The Sticks Planter Bench is the perfect fusion of nature and style. Inspired by sticks and part of our Sticks series, it perfectly complements the Sticks Planters. By combining the planters and bench, you can create a captivating oasis in your outdoor space. Easily customize it with as many planters and benches as desired to achieve a unique look. The bench effortlessly clicks onto the planters for convenience. With its stick-inspired design, the bench exudes charm with built-in planters, crafting a tranquil seating area.

Die Pflanzenbank Sticks Planter Bench ist die perfekte Fusion von Natur und gutem Stil. Sie ist inspiriert von Stöcken und Teil unserer Sticks-Serie – die perfekte Ergänzung zu unseren Sticks Pflanzgefäßen. Durch die Kombination der Pflanzgefäße mit der Bank können Sie eine wunderschöne Oase in Ihrem Außenbereich schaffen. Sie können problemlos mehrere Pflanzgefäße und weitere Bänke nach Ihren Wünschen kombinieren, um einen individuellen Look zu erzielen. Die Bank lässt sich leicht in die Pflanzgefäße einrasten. Mit ihrem von Stöcken inspirierten Design strahlt die Bank mit integrierten Pflanzgefäßen Charme aus und sorgt für einen Sitzbereich mit ruhigem Ambiente.

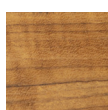
W5713T Sticks planter espalier

Design by Cane-line Design



Technical:

W	96 cm	37.8"
D	5 cm	2,"
H	130 cm	51.2"
Dia.	0 cm	0,"
SH	0 cm	0,"
SD	0 cm	0"
A	0 cm	0"
V	0,15 CBM	0,15 CBM
Wgt	7,8 kg	17,2 lbs



T
Teak

Beskrivelse/Description/Beschreibung:

Sticks espalier er en smuk tilføjelse til den store Sticks plantekasse og forvandler den til en frodig, grøn skillevæg, der tilføjer både privatliv og højde til dit uderum. Espalieret fastgøres nemt på plantekassen og giver en robust støtte til klatreplanter, så de kan vokse opad og skabe et indbydende, grønt miljø. Espalieret er fremstillet af SVLK-certificeret teak i højeste kvalitet, som sikrer, at teakproduktionen understøtter ansvarlig skovforvaltning. Hvis du ønsker at bevare den oprindelig gyldenbrune teakfarve og vedligeholde det fine teaktræ, anbefaler vi at bruge Cane-line Teak Care.

The Sticks planter rack is a great add-on product to the Sticks planter, large. The rack can easily be attached to the Sticks planter, large, providing a sturdy support for climbing plants and allowing greenery to grow upwards, which transforms your planter into a lush green divider, adding privacy and height to your outdoor space. The planter rack is made from premium SVLK-certified teak, ensuring that the teak production supports responsible forest management. To preserve the original golden-brown teak colour and maintain the fine teak wood, we recommend using Cane-line Teak Care.

Das Sticks Spalier ist eine elegante Ergänzung für den großen Sticks Pflanzkasten und verwandelt diesen in eine grüne Trennwand, die sowohl Privatsphäre als auch Höhe in Ihren Außenbereich bringt. Das Spalier lässt sich einfach am Pflanzkasten befestigen und bietet eine robuste Rankhilfe für Kletterpflanzen, sodass sie in die Höhe wachsen und eine einladende, grüne Atmosphäre schaffen können. Das Spalier besteht aus SVLK-zertifiziertem Teakholz von höchster Qualität, das aus verantwortungsvoller Forstwirtschaft stammt. Um die ursprüngliche, goldbraune Farbe des Teaks zu erhalten und das edle Holz zu pflegen, empfehlen wir die Verwendung von Cane-line Teak Care. Entdecken Sie den Sticks Pflanzkasten mit Spalier und gestalten Sie Ihren Außenbereich flexibel und stilvoll.

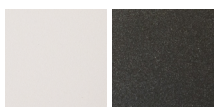
STICKSPLANTERT 2 Sticks planter large w/espalier

Design by Cane-line Design



Technical:

W	103 cm	40.6"
D	58 cm	22.9"
H	168 cm	66.2"
Dia.	0 cm	0"
SH	0 cm	0"
SD	0 cm	0"
A	0 cm	0"
V	0, CBM	0, CBM
Wgt	0, kg	0,0 lbs



ASA Sand,
Aluminium

AL Lava grey,
Aluminium

Beskrivelse/Description/Beschreibung:

Forvandl dit uderum til en levende, grøn oase med Sticks plantekasse og espalier. Plantekassen består af en robust pulverlakeret aluminiumsramme med et elegant pindedesign, der skaber et moderne og naturligt æstetisk udtryk. Når den kombineres med espalieret, forvandles den til en dynamisk rumdeler, der er ideel til klatreplanter og tilføjer højde og privatliv til dit uderum. Espalieret er lavet af SVLK-certificeret teaktræ af høj kvalitet, designet til at modstå skiftende vejrforhold. Teaktræet udvikler med tiden en naturlig sølvgrå patina. For at bevare den oprindelige gyldenbrune farve og vedligeholde det fine teaktræ anbefaler vi at bruge Cane-line Teak Care-produkter.

Transform your outdoor space into a vibrant, green oasis with Sticks planter with rack. The planter consists of a sturdy powder-coated aluminium frame with elegant sticks design, creating a modern and natural aesthetic. When paired with the planter rack, it transforms into a dynamic divider, supporting the vertical growth of climbing plants, adding height and privacy to the outdoor space. The rack is made of high-quality and SVLK-certified teak, which makes it designed to withstand changing outdoor conditions.

Teak wood gains a natural silver-grey patina over time. To preserve the original golden-brown teak colour and maintain the fine teak wood, we recommend using Cane-line Teak Care products.

Das Sticks Spalier ist eine elegante Ergänzung für den großen Sticks Pflanzkasten und verwandelt diesen in eine grüne Trennwand, die sowohl Privatsphäre als auch Höhe in Ihren Außenbereich bringt. Das Spalier lässt sich einfach am Pflanzkasten befestigen und bietet eine robuste Rankhilfe für Kletterpflanzen, sodass sie in die Höhe wachsen und eine einladende, grüne Atmosphäre schaffen können. Das Spalier besteht aus SVLK-zertifiziertem Teakholz von höchster Qualität, das aus verantwortungsvoller Forstwirtschaft stammt. Um die ursprüngliche, goldbraune Farbe des Teaks zu erhalten und das edle Holz zu pflegen, empfehlen wir die Verwendung von Cane-line Teak Care. Entdecken Sie den Sticks Pflanzkasten mit Spalier und gestalten Sie Ihren Außenbereich flexibel und stilvoll.

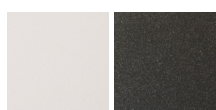
STICKS BENCH Sticks planter bench

Design by Cane-line Design



Technical:

W	215 cm	84.5"
D	57 cm	22.4"
H	38 cm	15"
S	38 cm	15"
V	0 CBM	0 CBM
Wgt	0 kg	0 lbs



ASA Sand, Aluminium
AL Lava grey, Aluminium

Beskrivelse/Description/Beschreibung:

Sticks er inspireret af naturens elegance, enkle pinde, som tilsammen danner en unik udendørskollektion. Med kombinationen af en udendørs bænke og plantekasse kan du skabe en harmonisk oase i din have - et fristed, hvor du kan reflektere, lade op og fordybe dig i naturen. Vores Sticks-plantekasser kan nemt integreres i et system, der kan tilpasses, sammen med Sticks-plantebænken, så du kan skræddersy dit uderum, så det passer perfekt til dine unikke behov og den plads, du har til rådighed.

The Sticks Planter Bench is the perfect fusion of nature and style. Inspired by sticks and part of our Sticks series, it perfectly complements the Sticks Planters. By combining the planters and bench, you can create a captivating oasis in your outdoor space. Easily customize it with as many planters and benches as desired to achieve a unique look. The bench effortlessly clicks onto the planters for convenience. With its stick-inspired design, the bench exudes charm with built-in planters, crafting a tranquil seating area.

Die Pflanzenbank Sticks Planter Bench ist die perfekte Fusion von Natur und gutem Stil. Sie ist inspiriert von Stöcken und Teil unserer Sticks-Serie – die perfekte Ergänzung zu unseren Sticks Pflanzgefäßen. Durch die Kombination der Pflanzgefäße mit der Bank können Sie eine wunderschöne Oase in Ihrem Außenbereich schaffen. Sie können problemlos mehrere Pflanzgefäße und weitere Bänke nach Ihren Wünschen kombinieren, um einen individuellen Look zu erzielen. Die Bank lässt sich leicht in die Pflanzgefäße einrasten. Mit ihrem von Stöcken inspirierten Design strahlt die Bank mit integrierten Pflanzgefäßen Charme aus und sorgt für einen Sitzbereich mit ruhigem Ambiente.

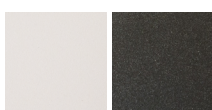
STICKSPLANTERT 4 Sticks planter w/bench

Design by Cane-line Design



Technical:

W	113 cm	44.5"
D	57 cm	22.5"
H	44 cm	17.4"
Dia.	0 cm	0"
SH	44 cm	17.4"
SD	0 cm	50"
A	0 cm	0"
V	0, CBM	0, CBM
Wgt	0, kg	0,0 lbs



ASA
Sand,
Aluminium

AL
Lava grey,
Aluminium

Beskrivelse/Description/Beschreibung:

Sticks plantekasse med bæk kombinerer funktionalitet med elegant design, som er inspireret af pindekonstruktion. Designet har et naturligt og moderne udtryk, og den rummelige plantekasse i aluminium er robust og vejrbestandig. Den er derfor ideel til udendørs brug, mens bænken i førsteklasses teak tilføjer varme og komfort. Det fleksible design gør det til en fremragende løsning til mindre uderum og skaber et fristed, hvor du kan slappe af med både en behagelig siddeplads og grøn beplantning. Du kan nemt tilpasse dit udendørsområde med forskellige Sticks plantekasseløsninger, herunder Sticks bæk inkl. to plantekasser eller Sticks plantekasse med espalier.

The Sticks planter with bench combines functionality with elegant design, drawing inspiration from stick construction for a natural and contemporary look. The spacious planter in aluminium is sturdy and weather-resistant, making it ideal for outdoor use, while the high-quality teak bench adds warmth and comfort. The flexible design makes it a great addition to smaller spaces, offering a sanctuary for relaxing with both comfortable seating and a planter for greenery. You can easily customize your outdoor space with different Sticks planter solutions, including the Sticks bench incl. two planters (link) or Sticks planter w/rack.

Verwandeln Sie Ihren Außenbereich in eine lebendige, grüne Oase mit dem Sticks Pflanzkasten mit Spalier. Der Pflanzkasten verfügt über einen robusten Rahmen aus pulverbeschichtetem Aluminium mit einem eleganten Stabdesign, das ein modernes und zugleich natürliches ästhetisches Erscheinungsbild schafft. In Kombination mit dem Spalier wird er zu einem dynamischen Raumteiler, der ideal für Kletterpflanzen ist und Ihrem Außenbereich Höhe sowie Privatsphäre verleiht. Das Spalier besteht aus hochwertigem, SVLK-zertifiziertem Teak, das speziell für den Einsatz im Freien konzipiert ist und wechselnden Wetterbedingungen standhält. Mit der Zeit entwickelt das Teak eine natürliche silbergraue Patina. Wenn Sie die ursprüngliche goldbraune Farbe bewahren möchten, empfehlen wir die Pflege mit den Cane-line Teak Care-Produkten.

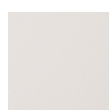
STICKS KITCHEN Sticks kitchen module w/teak shelf

Design by Cane-line Design



Technical:

W	210 cm	82.5"
D	60 cm	23.6"
H	98 cm	38.5"
S	0 cm	0"
V	0 CBM	0 CBM
Wgt	0 kg	0 lbs



ASA
Sand,
Aluminium

Beskrivelse/Description/Beschreibung:

Sticks køkken med teaktræshylde, hvor natur møder funktionalitet. Oplev det skønne design og praktikaliteten ved Sticks udendørs køkken, hvor pinde designets elegance kombinerer køkken design, naturlig charme og moderne funktionalitet. Teaktræshylderne tilføjer varme og giver opbevaringsmuligheder. Med rummelig bordplads er køkkenet en velorganiseret kulinarisk oase.

Sticks kitchen with Teak Shelf: where nature meets functionality. Experience the beauty and practicality of Sticks outdoor kitchen. Inspired by the elegance of sticks, this kitchen design combines natural charm with modern functionality. The teak shelves bring warmth and provide storage options. Featuring spacious countertop space and durable craftsmanship, it creates a captivating and organized culinary haven. Elevate your outdoor kitchen with the timeless beauty and functionality of the Sticks Kitchen.

Sticks Kitchen mit Teakholzregal: Natur trifft auf Funktionalität. Erleben Sie die ansprechende Optik und Zweckmäßigkeit der Sticks Outdoor-Küche. Inspiriert von der Eleganz von Stöcken verbindet dieses Küchendesign natürlichen Charme mit moderner Funktionalität. Die Teakholzregale sorgen für ein warmes Ambiente und bieten gute Aufbewahrungsmöglichkeiten. Mit geräumiger Arbeitsfläche und handwerklich erstklassiger Verarbeitung: eine kulinarische Oase, die für gute Organisation sorgt und ein echter Blickfang ist. Werten Sie Ihre Outdoor-Küche mit der zeitlosen Schönheit und Funktionalität von Sticks Kitchen auf.

Bordplade/Table top/Tischplatte:

P3550 Table top incl. sink & fixtures

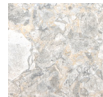
W	200 cm	78.8"
D	50 cm	19.7"
H	18 cm	7.1"
Wgt	44 kg	97 lbs



ST
Stainless
steel

P200X50S Ceramic w/hole for sink

W	200 cm	78.8"
D	50 cm	19.7"
H	1,2 cm	0,5"
Wgt	56 kg	123,5 lbs



COMC
Multi Colour

P200X50 Fossil ceramic

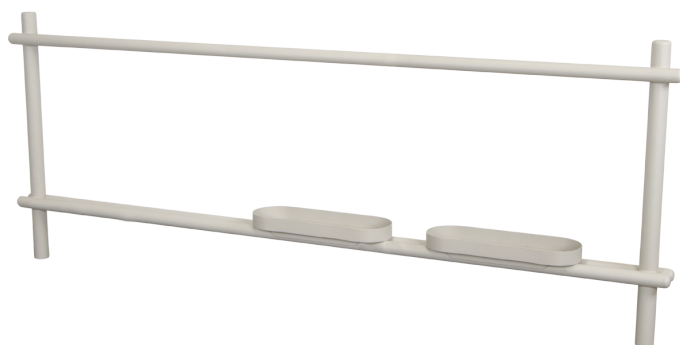
W	200 cm	78.8"
D	50 cm	19.7"
H	1,2 cm	0,5"
Wgt	56 kg	123,5 lbs



COB
Black

W3512ASA Sticks kitchen module wall system

Design by Cane-line Design



Technical:

W	210 cm	82.5"
D	15 cm	5.9"
H	82 cm	32.2"
S	0 cm	0"
V	0,76 CBM	0,76 CBM
Wgt	17,7 kg	39.1 lbs



ASA
Sand,
Aluminium

Beskrivelse/Description/Beschreibung:

Sticks Kitchen Module Wall er en naturinspireret opbevaringsløsning. Inspireret af pinde design tankegangen, tilføjer dette modulære opbevaringssystem en effektiv organisering til dit udekøkken. Designet med sans for detaljen, passer det med dit Sticks udendørs køkken. Få mere ud af dit Sticks udekøkken med Sticks Kitchen Module Wall inklusive 2 flytbare hylde.

The Sticks Kitchen Module Wall is a nature-inspired storage solution. Inspired by the beauty of sticks, this modular storage system brings efficient organization to your outdoor kitchen. Designed with attention to detail, it seamlessly blends with your Sticks outdoor Kitchen. The durable design maximizes space and adds charm. Elevate your Sticks outdoor Kitchen with the Sticks Kitchen Module Wall including 2 removable shelves.

Die Sticks Kitchen Module Wall ist eine von der Natur inspirierte Aufbewahrungslösung. Inspiriert von der Ästhetik schlichter Stöcke sorgt dieses modulare Aufbewahrungssystem für eine effiziente Organisation Ihrer Outdoor-Küche. Sie wurde mit Liebe zum Detail entworfen und fügt sich nahtlos in Ihre Sticks Outdoor-Küche ein. Das strapazierfähige Design nutzt den vorhandenen Platz optimal aus und gibt der Outdoor-Küche Charme. Werten Sie Ihre Sticks Outdoor-Küche auf – mit der Sticks Kitchen Module Wall inkl 2 herausnehmbaren Regalen.

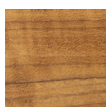
STICKS BOX Sticks kitchen module storage box 2 pcs.

Design by Cane-line Design



Technical:

W	45 cm	17.7"
D	48 cm	18.9"
H	13 cm	5.1"
S	0 cm	0"
V	0 CBM	0 CBM
Wgt	0 kg	0 lbs



T
Teak

Beskrivelse/Description/Beschreibung:

Sticks Kitchen Module Storage Box er en strømlinet opbevaringsløsning. Style dit Sticks-køkken med vores modulopbevaringsboks, som integreres problemfrit med Sticks Kitchen. Denne opbevaringsboks er designet til at holde det væsentlige organiseret og let tilgængeligt, mens det modulære design maksimerer pladseffektiviteten.

The Sticks Kitchen Module Storage Box is a streamlined storage solution. Style your Sticks Kitchen with our Module Storage Box. Inspired by the elegance of sticks, it seamlessly integrates with the Sticks Kitchen. This storage box is designed to keep essentials organized and easily accessible, while its modular design maximizes space efficiency. Elevate your kitchen with the Sticks Kitchen Module Storage box for a perfect blend of streamlined storage and timeless style.

Sticks Kitchen Module Storage Box ist eine elegante Aufbewahrungslösung. Stylen Sie Ihre Sticks-Küche mit unserer Module Storage Box. Inspiriert von der Eleganz schlichter Stöcke, fügt sie sich nahtlos in die Sticks Kitchen ein. Die Aufbewahrungsbox ist so konzipiert, dass sie alle wichtigen Dinge organisiert und leicht zugänglich macht, während ihr modulares Design den vorhandenen Platz optimal nutzt. Werten Sie Ihre Küche mit der Sticks Kitchen Module Storage Box auf – die perfekte Mischung aus eleganter Aufbewahrung und zeitlosem Stil.

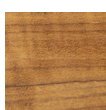
3512TEAKBOX Sticks kitchen module storage box

Design by Cane-line Design



Technical:

W	45 cm	17.7"
D	48 cm	18.9"
H	13 cm	5.1"
S	0 cm	0"
V	0,05 CBM	0,05 CBM
Wgt	7,5 kg	16.6 lbs



T
Teak

Beskrivelse/Description/Beschreibung:

Sticks Kitchen Module Storage Box er en strømlinet opbevaringsløsning. Style dit Sticks-køkken med vores modulopbevaringsboks, som integreres problemfrit med Sticks Kitchen. Denne opbevaringsboks er designet til at holde det væsentlige organiseret og let tilgængeligt, mens det modulære design maksimerer pladseffektiviteten.

The Sticks Kitchen Module Storage Box is a streamlined storage solution. Style your Sticks Kitchen with our Module Storage Box. Inspired by the elegance of sticks, it seamlessly integrates with the Sticks Kitchen. This storage box is designed to keep essentials organized and easily accessible, while its modular design maximizes space efficiency. Elevate your kitchen with the Sticks Kitchen Module Storage box for a perfect blend of streamlined storage and timeless style.

Sticks Kitchen Module Storage Box ist eine elegante Aufbewahrungslösung. Stylen Sie Ihre Sticks-Küche mit unserer Module Storage Box. Inspiriert von der Eleganz schlichter Stöcke, fügt sie sich nahtlos in die Sticks Kitchen ein. Die Aufbewahrungsbox ist so konzipiert, dass sie alle wichtigen Dinge organisiert und leicht zugänglich macht, während ihr modulares Design den vorhandenen Platz optimal nutzt. Werten Sie Ihre Küche mit der Sticks Kitchen Module Storage Box auf – die perfekte Mischung aus eleganter Aufbewahrung und zeitlosem Stil.

711801 Sticks coat rack INDOOR, 120 cm

Design by Cane-line Design

INDOOR



Technical:

W	120 cm	47.3"
D	8 cm	3.2"
H	15 cm	6"
Dia.	0 cm	0"
SH	0 cm	0"
SD	0 cm	0"
A	0 cm	0"
V	0,1 CBM	0,1 CBM
Wgt	0, kg	14,3 lbs



MDB
Dark brown
Mahogany

Beskrivelse/Description/Beschreibung:

Den 120 cm lange Sticks knagerække giver ekstra opbevaringsplads, som gør den ideel til større rum som entréer, gangarealer, soveværelser, kontorer, mødelokaler og restauranter. Kombinér den med Sticks knagerække, 80 cm eller Sticks knagerække med hattehylde for at skabe et dynamisk look og endnu mere opbevaringsplads. Der er rigelig plads til at hænge både jakker, hatte og tasker på knagerækken, og den hjælper med at holde rummet ryddeligt og indbydende. Knagerækken er lavet i førsteklasses mahogni, og med sin dybe, mørke finish forener den robusthed med en sofistikeret æstetik. Det pinde-inspirerede design tilføjer et kunstnerisk touch og gør knagerækken til et både praktisk og dekorativt element i indretningen.

The 120 cm Sticks Coat Rack provides extensive storage space, making it an ideal choice for larger areas such as entrance areas, hallways, bedrooms, offices, conference rooms and restaurants. Combine the Sticks coat rack with the smaller version: Sticks Coat Rack, 80 cm, or the Sticks Coat Rack with Hat Shelf for a dynamic look and extra storage space.

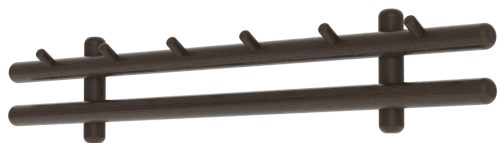
The rack provides plenty of space for coats, hats, or bags, keeping the room neat and inviting. Made from premium mahogany with a deep, dark brown finish, it combines durability with a sophisticated aesthetic. The stick design adds an artistic element, making it both an eye-catching and practical design piece.

Die 120 cm lange Garderobenleiste „Sticks“ bietet zusätzlichen Stauraum und eignet sich daher ideal für größere Räume wie Eingänge, Flure, Schlafzimmer, Büros, Besprechungsräume und Restaurants. Kombinieren Sie es mit der Sticks-Garderobenleiste, 80 cm oder der Sticks-Garderobenleiste mit Hutablage, um einen dynamischen Look und noch mehr Stauraum zu schaffen. Die Garderobenleiste bietet viel Platz zum Aufhängen von Jacken, Hüten und Taschen und trägt dazu bei, dass der Raum aufgeräumt und einladend bleibt. Die aus hochwertigem Mahagoni gefertigte Garderobenleiste vereint Robustheit mit einer anspruchsvollen Ästhetik durch sein tiefes, dunkles Finish. Das von Stöcken inspirierte Design verleiht einen künstlerischen Touch und macht die Garderobe sowohl zu einem praktischen als auch dekorativen Element im Innenraum.

711802 Sticks coat rack INDOOR, 80 cm

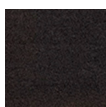
Design by Cane-line Design

INDOOR



Technical:

W	80 cm	31.5"
D	8 cm	3.2"
H	15 cm	6"
Dia.	0 cm	0"
SH	0 cm	0"
SD	0 cm	0"
A	0 cm	0"
V	0,1 CBM	0,1 CBM
Wgt	0, kg	14,3 lbs



MDB
Dark brown
Mahogany

Beskrivelse/Description/Beschreibung:

Den 80 cm lange Sticks knagerække er en kompakt og funktionel tilføjelse til dit hjem eller din arbejdsplads, som skaber en indbydende atmosfære og orden i entréen, soveværelset, gangarealer eller på kontoret.

Knagerækken er fremstillet af mahogni, og den dybe, mørkebrune finish tilføjer et naturligt og elegant udtryk til rummet. Det pinde-inspirerede design fungerer som et iøjnefaldende, skulpturelt element, mens det giver plads til at organisere jakker, tørklæder eller tasker. Knagerækken kombinerer stil og funktionalitet og er ideel til de mindre rum.

Leder du efter flere opbevaringsmuligheder? Udforsk Sticks knagerække, 120 cm eller Sticks knagerække med hattehylde. Kombinér knagerækkerne med Sticks bænken til indendørs brug for et fuldendt look.

The 80 cm Sticks Coat Rack is a compact and functional addition to your home or workspace for organising and creating an inviting atmosphere in the entrance area, bedroom, hallways, or office. The Sticks coat rack is made of durable mahogany, and its rich, dark brown finish adds a natural and elegant touch to your interior. The stick-inspired design offers a striking sculptural element while providing space to organise coats, scarves, or bags. The rack blends style and practicality and is ideal for smaller areas.

Looking for more storage options? Explore the Sticks Coat Rack, 120 cm or the Sticks Coat Rack with Hat Shelf. Combine it with the Sticks Bench Indoor for a complete look.

Die 80 cm lange Garderobenleiste „Sticks“ ist eine kompakte und funktionale Ergänzung für Ihr Zuhause oder Ihren Arbeitsplatz, die im Eingangsbereich, Schlafzimmer, Flur oder Büro für eine einladende Atmosphäre und Ordnung sorgt. Hergestellt aus edlem Mahagoniholz, beeindruckt die Garderobenleiste durch eine dunkle, natürliche Oberfläche, die jedem Raum Eleganz verleiht. Das von Stöcken inspirierte Design fungiert als auffälliges, skulpturales Element und bietet gleichzeitig Platz zum Ordnen von Jacken, Schals oder Taschen. Die Garderobe vereint Stil und Funktionalität und ist ideal für kleinere Räume.

Suchen Sie nach weiteren Speichermöglichkeiten? Entdecken Sie Sticks Garderobenleiste, 120 cm oder Sticks Garderobenleiste mit Hutablage. Kombinieren Sie die Garderobenleiste mit der Sticks-Bank für den Innenbereich (Link) für einen kompletten Look.

711803 Sticks coat rack w/hat shelf INDOOR, 120 cm

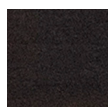
Design by Cane-line Design

INDOOR



Technical:

W	120 cm	47.3"
D	26 cm	10.3"
H	20 cm	7.9"
Dia.	0 cm	0"
SH	0 cm	0"
SD	0 cm	0"
A	0 cm	0"
V	0,1 CBM	0,1 CBM
Wgt	0, kg	14,3 lbs



MDB
Dark brown
Mahogany

Beskrivelse/Description/Beschreibung:

Sticks knagerække med hattehylde er en alsidig og elegant tilføjelse til indretningen. Den er fremstillet af mahogni, og med sin dybe, mørke finish tilføjer den et luksuriøst udtryk til entréer, gangarealer eller kontorer. Med sit pinde-inspirerede design giver den god plads til at hænge jakker og tilbehør, mens den integrerede hattehylde giver ekstra opbevaringsplads til hatte, æsker eller dekorative elementer. Knagerækken kombinerer funktion og æstetik, som gør den perfekt til at skabe et organiseret og stilfuldt rum.

TIP: Kombinér den med Sticks indoor bænken, Sticks knagerække, 80 cm eller Sticks knagerække, 120 cm for en dynamisk løsning og ekstra opbevaringsplads.

The Sticks Coat Rack with Hat Shelf is a versatile and stylish addition to the decor. Made from durable mahogany with a dark brown finish, it brings elegance and sophistication to spaces like the entrance, hallway, or office. The stick-inspired design offers plenty of room for coats and accessories, while the integrated hat shelf provides additional space for storing hats, boxes, or decorative items. The coat rack is both practical and aesthetic, and it is ideal for creating a tidy and organised area.

TIP: Combine it with the Sticks bench, the Sticks Coat Rack, 80 cm or the Sticks Coat Rack, 120 cm for a dynamic look and more storage space.

Die Garderobenleiste von Sticks mit Hutablage ist eine vielseitige und elegante Ergänzung für die Inneneinrichtung. Sie besteht aus Mahagoni und verleiht mit seiner tiefen, dunklen Oberfläche Eingangsbereiche, Fluren oder Büros ein luxuriöses Aussehen. Mit dem Stock-inspirierten Design bietet sie viel Platz zum Aufhängen von Jacken und Accessoires, während der integrierten Hutablage zusätzlichen Stauraum für Hüte, Schachteln oder Deko-Artikel bietet. Die Garderobenleiste vereint Funktion und Ästhetik und eignet sich daher perfekt für die Schaffung eines organisierten und stilvollen Raums.

TIPP: Die ist mit der Sticks-Innenbank, der Sticks-Garderobenleiste, 80 cm oder der Sticks-Garderobenleiste, 120 cm leicht zu kombinieren um eine dynamische Lösung und zusätzlichen Stauraum zu haben.

755800 Sticks bench INDOOR, 120 cm

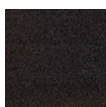
Design by Cane-line Design

INDOOR



Technical:

W	120 cm	47.3"
D	37 cm	14.6"
H	44 cm	17.4"
Dia.	0 cm	0"
SH	44 cm	17.4"
SD	37 cm	14.6"
A	0 cm	0"
V	0,28 CBM	0,28 CBM
Wgt	0, kg	62,4 lbs



MDB
Dark brown
Mahogany

Beskrivelse/Description/Beschreibung:

Sticks bænken til indendørs brug kombinerer funktionalitet med et moderne design, der giver dit interiør et raffineret præg. Den er fremstillet af førsteklasses mahogni med en rig, mørk finish, som tilfører rummet karakter. Bænken passer perfekt til gangarealet, entréen eller som en stilfuld bænk for enden af sengen i soveværelset. Designet er inspireret af pindens naturlige æstetik og fremhæver mahogni-træets skønhed, samtidig med at det skaber et unikt visuelt udtryk. Bænken fungerer derfor både som en alsidig siddeplads og en deko rativ detalje i ethvert rum. Kombiner bænken med Sticks knagerække, 80 cm, Sticks knagerække, 120 cm eller Sticks knagerække med hattehylde for et gennemført udtryk.

The Sticks Bench Indoor combines functionality with a modern aesthetic, offering a sophisticated touch to your interior design. Made from premium mahogany, its rich, dark brown finish adds character to the room, and the bench is ideal for the hallway, entrance or in the bedroom as a stylish end-of-bed bench. It is designed to complement any setting, whether used alone or together with the Sticks coat rack, 80 cm, the Sticks coat rack, 120 cm or the Sticks coat rack with hat shelf. The stick-like design highlights the natural beauty of the wood while creating a distinctive visual appeal. The bench combines durability and timeless style, also making it an inviting seating solution, and it is a practical and stylish addition to any room.

Die Sticks-Bank für den Innenbereich kombiniert Funktionalität mit einem modernen Design, das Ihrem Interieur eine raffinierte Note verleiht. Es ist aus hochwertigem Mahagoni mit einer satten, dunklen Oberfläche gefertigt, die dem Raum Charakter verleiht. Die Bank eignet sich perfekt für den Flur, den Eingangsbereich oder als stilvolle Bank am Ende des Bettes im Schlafzimmer. Das Design ist von der natürlichen Ästhetik des Stocks inspiriert und unterstreicht die Schönheit des Mahagoniholzes, während es gleichzeitig einen einzigartigen visuellen Ausdruck schafft. Die Bank fungiert daher sowohl als vielseitige Sitzgelegenheit als auch als dekoratives Detail in jedem Raum. Kombinieren Sie die Bank mit der Sticks-Garderobe, 80 cm, der Sticks-Garderobe, 120 cm oder der Sticks-Garderobe mit Hutablage, um einen vollständigen Look zu erreichen.



Cane-line Teak

Vedligeholdelsesvejledning/Maintenance/Pflegehinweise

MATERIAL

Cane-line teak er godkendt og dyrket i henhold til SVLK certificeret system. Dette er en garanti for, at teakproduktionen understøtter ansvarlig skovforvaltning. Teak er en hård træsort, som bl.a. grundet dets høje olieindhold, er særdeles velegnet til udendørs brug. Bordpladen og møbler i teak leveres ubehandlet. Lader man møblet/bordpladen stå ubehandlet, vil teaktræet med tiden patinere og få en lys, grå farve. Ønskes den varme, gyldne teaktræfarve bibeholdt, anbefales det løbende at behandle bordpladen/møblet med en egnet teakolie. Bemærk, at teaktræ er et naturprodukt, og derfor fortsat arbejder. Det kan betyde små revner pga. udtørring eller at teakstave, i mindre grad, kan vride/slå sig. Teak kan udskille naturlig olie, primært i starten. Hav derfor ikke stole med polster eller hynder stående under eksempelvis et bord i starten.

VEDLIGEHOLDELSE & RENGØRING

Hvis den gyldne teakfarve ønskes bibeholdt, skal oliebehandlingen ske før brug og derefter regelmæssigt. Behovet for oliering afhænger af vind og vejr, samt hvorvidt bordet står under eksempelvis overdækket tag. Som tommelfingerregel anbefales det at rense og oliere pladen mindst et par gange årligt.

Får teakpladen en sølvgrå eller sort overflade kan teakrens anvendes. Efter endt behandling med teakrens samt grundig vask med vand skal bordet tørre. Når bordet er helt tørt, er det klar til en oliering. Har pladen/møblet stået længe og patineret, kan en evt. afslibning før rens være nødvendig.

Daglig rengøring klares med fugtig klud, vand og opvaskemiddel. Alternativt kan en opløsning af sæbespånere anvendes, som har en mættende effekt

OPBEVARING

Vi anbefaler flere forskellige opbevaringsmuligheder i efterårs- og vintermånederne, som alle er med til at beskytte møblerne og lette forårsrengøringen.

- Den optimale opbevaringsløsning er en overdækket terrasse eller en carport, hvor møblet bliver skærmet imod vind og vejr.
- Alternativt lader man møblet stå udenfor, dækket med et møbelcover. Vær opmærksom på, at der under længere tids tildækning kan opstå kondensvand, der kan danne mug og lign. Det er derfor vigtigt at løfte coveret fra møblet, således at luft kan cirkulere og fjerne kondensen.

MATERIAL

Cane-line teak is approved and forested under the SVLK – Sistem Verifikasi Legalitas Kayu (Indonesia's timber legality assurance system) certification system. This is a guarantee that the teak production supports responsible forest management. Teak is a hardwood that is ideal for outdoor use due to its high oil content. Our teak furniture is delivered untreated. If the furniture remains untreated, the teakwood will patina over time and turn pale grey colour. If you wish to retain the original golden colour, we recommend treating teak furniture with a recommended teak sealant. Please note that teakwood is a natural product and therefore continues to change. This means that small cracks can develop due to drying and that slats can warp slightly.

MAINTENANCE & CLEANING

If you wish to retain the golden colour, the furniture must be treated with teak sealant before use and on a regular basis. How often treatment is needed depends on the climate and whether the furniture is placed in a sheltered position, for example under a roof. As a general rule, teak table tops should be cleaned and treated at least a couple of times a year.

If your teak furniture becomes silvery-grey or black on the surface, it can be cleaned with a recommended teak cleaner. After cleaning and rinsing thoroughly with water, allow the furniture to dry. When the furniture is completely dry, it is ready to be treated with teak sealant. If the furniture has developed patina, it may be necessary to sand it down before cleaning and treating it. Clean daily with a moist cloth, water and washing-up liquid. Alternatively, use a soap flake solution to saturate the wood so that the furniture does not get stain as easily. You can also use a lukewarm cloth or a soft sponge for cleaning of your teak furniture.

STORING

There are several ways to properly store your furniture in autumn and winter months for maximum protection and to make spring cleaning easier.

- It is best to store your furniture on a covered terrace, patio or carport, where it is protected from the elements.
- Alternatively, it can be left outside under a furniture cover. However, please note, that condensation can form under the furniture cover, which can cause mould and mildew. Therefore, make sure to lift the cover away from the furniture to ensure proper air circulation and minimise condensation.

MATERIAL

Cane-line Teakholz ist genehmigt und bewaldet gemäss dem SVLK Zertifizierungssysteme. Dies ist eine Garantie dafür, dass die Teakproduktion eine verantwortungsvolle Waldbewirtschaftung unterstützt. Teak ist eine harte Holzsorte, die sich u. a. aufgrund ihres hohen Ölgehalts besonders für den Außengebrauch eignet. Tischplatten und Möbel aus Teak werden unbehandelt geliefert. Lässt man die Möbel/die Tischplatte unbehandelt stehen, bildet sich mit der Zeit auf dem Holz eine hellgraue Patina. Soll der warme, goldene Teakholzton erhalten bleiben, empfiehlt es sich, das Holz regelmäßig mit einem geeigneten Teaköl zu behandeln.

Beachten Sie bitte, dass Teakholz ein Naturprodukt ist und daher weiter arbeitet. Dies kann zu kleinen Rissen führen, da das Holz austrocknet, außerdem können die Teakstäbe sich geringfügig verdrehen/anstoßen.

Teak Produkte können zu Beginn ihres Lebenszyklus Naturelle Öle trennen. Deshalb empfehlen wir Ihnen am Anfang keine Stühle mit Kissen unter zum Beispiel einen Tisch zu platzieren.

INSTANDHALTUNG & REINIGUNG

Soll die goldene Teakfarbe erhalten bleiben, sollten Sie die Ölbehandlung vor Ingebrauchnahme und später regelmäßig durchführen. Wie oft geölt werden muss, hängt von den Wetterbedingungen ab und davon, inwieweit der Tisch beispielsweise abgedeckt steht. Als Faustregel wird empfohlen, das Holz mindestens ein- bis zweimal im Jahr zu reinigen und zu ölen. Wird die Oberfläche silbergrau oder schwarz, kann ein geeignetes Teakreinigungsmittel verwendet werden. Nach der Behandlung mit Teakreiniger und gründlichem Abwaschen mit Wasser muss das Holz trocknen. Erst wenn es vollkommen trocken ist, kann es eingeölt werden. Hat die Platte/die Möbel lange im Freien gestanden und bereits Patina angesetzt, ist vor der Reinigung eventuell ein Abschleifen notwendig.

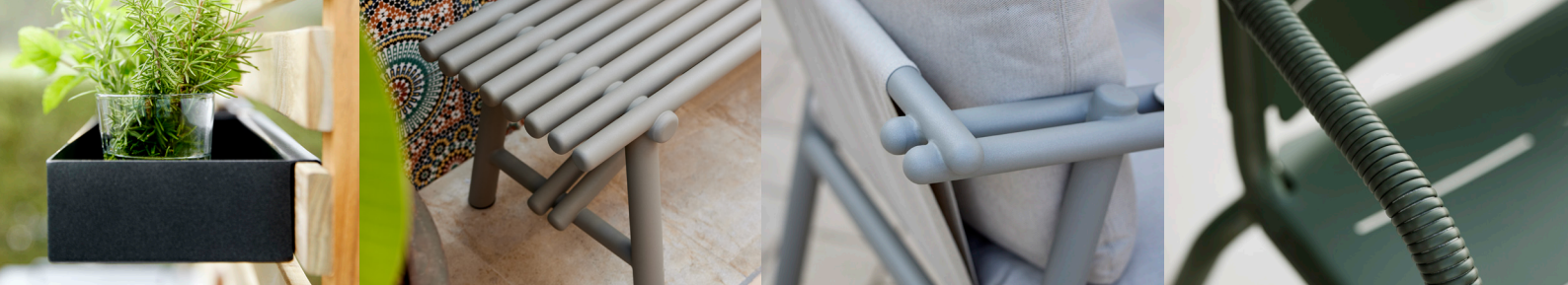
Sie können auch ein lauwarmes Tuch oder einen weichen Schwamm zur Reinigung Ihrer Teakholzmöbel verwenden.

Für die tägliche Reinigung eignen sich ein feuchtes Tuch und Wasser unter Zusatz von Spülmittel. Alternativ kann eine Lauge aus Seifenflocken verwendet werden, die eine sättigende Wirkung hat, sodass Flecken sich dadurch schwerer festsetzen.

AUFBEWAHRUNG

Für die Aufbewahrung in den Herbst- und Wintermonaten können wir mehrere Möglichkeiten empfehlen, die alle zum Schutz der Möbel beitragen und die Reinigung im Frühjahr erleichtern.

- Die optimale Aufbewahrungslösung ist eine überdachte Terrasse oder ein Carport, wo die Möbel vor Wind und Wetter geschützt sind.
- Alternativ kann man die Möbel mit einer Schutzhülle versehen auch im Freien stehen lassen. Dabei ist zu beachten, dass sich unter der Abdeckung Kondenswasser bilden kann, was wiederum Schimmelbildung zur Folge haben kann. Deshalb ist es wichtig, dass die Abdeckung nicht direkt auf den Möbeln liegt, damit die Luft zirkulieren und das Kondenswasser verdunsten kann.



Cane-line Aluminium

Vedligeholdelsesvejledning/Maintenance/Pflegehinweise

MATERIAL

Cane-line tilbyder en lang række møbler i aluminium, som er pulverlakerede. Pulverlakeringen giver et beskyttende lag, som er tonet i flere forskellige farver. Aluminiumsmøbler er særdeles velegnede til udendørs- såvel som indendørs brug.

VEDLIGEHOLDELSE & RENGØRING

Møblerne kræver som udgangspunkt minimal vedligeholdelse. Opbevares møblerne ved kystnære områder, skal møblerne vaskes/rengøres i vand og sæbe hyppigere end ellers. Vær opmærksom på ikke at udsætte møblet for hårdhændet behandling i form af slag eller stød, da det kan beskadige pulverlakeringen. Det kan i værste fald bevirke, at fugt trænger ind til aluminiummet, og lakeringen kan tage skade. Vaser, glas og lignende kan sætte mærker i overfladen, hvis der er fugt under. Sørg for at holde overfladen ren og tør, hvis der stilles ting på i længere tid.

OPBEVARING

Møblet tåler at stå ude året rundt, men det anbefales at dække det til med et møbelcover i vinterperioden eller i perioder, hvor det ikke anvendes. Vær opmærksom på, at der under længere tids tildækning kan opstå kondensvand, der kan danne mug og lign. Det er derfor vigtigt at løfte coveret fra bordet, således at luft kan cirkulere og fjerne kondensen. Hvis man har mulighed for det, vil det være optimalt at stille møblet indendørs i vinterperioden for at skåne det mod vand, sne og kulde.

MATERIAL

Cane-line offers a wide range of furniture in powder-coated aluminium. Powder coating serves as a protective layer that is tinted in a variety of colours. Aluminium furniture is ideal for use outdoors as well as indoors.

MAINTENANCE & CLEANING

Aluminium furniture generally requires a minimum of maintenance. If the furniture is stored near the coast, it will need to be cleaned more frequently using fresh water and soap. Don't be too rough on your furniture to avoid causing dents, as this can damage the powder coating. At worst, moisture can reach the aluminium and damage the finish. Vases, glass and similar items can lead to marks on the surface, if there is moisture under the item for more days. Make sure to keep the surface clean and dry, if things / items are put on the table for several days.

STORING

Your furniture can stay outdoors all year round, but it is best to store it under a furniture cover during winter months or during periods when the furniture is not in use. However, please note, that condensation can form under the furniture cover, which can cause mould and mildew. Therefore, make sure to lift the cover away from the furniture to ensure proper air circulation and minimise condensation. If possible, it is best to store your furniture indoors during winter months to protect it from the elements.

MATERIAL

Cane-line hat eine breite Auswahl an Möbeln aus pulverlackiertem Aluminium im Sortiment. Die Pulverlackierung bildet eine Schutzschicht und ist in mehreren Farbvarianten lieferbar. Aluminiummöbel sind besonders für den Außen-, aber auch für den Innengebrauch geeignet.

INSTANDHALTUNG & REINIGUNG

Die Möbel sind grundsätzlich sehr pflegeleicht. Platzieren Sie Ihre Möbel in Meernähe, erfordern Cane-line Möbel eine häufigere und intensivere Reinigung mit Sei-fenwasser. Wichtig ist es, die Möbel vor Schlägen, Stößen und anderen gewaltsamen Einwirkungen zu schützen, da das die Pulverlackierung beschädigen kann. Im schlimmsten Fall kann es dazu führen, dass Feuchtigkeit bis auf das Aluminium vordringt und die Lackierung Schaden nimmt. Vasen, Glas und ähnliche Gegenstände können zu Flecken auf der Oberfläche führen, wenn sich über mehrere Tage Feuchtigkeit unter dem Gegenstand befindet. Achten Sie darauf, dass die Oberfläche sauber und trocken bleibt, wenn Gegenstände für mehrere Tage auf den Tisch gelegt werden.

AUFBEWAHRUNG

Die Möbel können ganzjährig im Freien stehen, doch empfiehlt es sich, sie in der Winterzeit oder bei Nichtgebrauch mit einer Schutzhülle zu versehen. Dabei ist zu beachten, dass sich unter der Abdeckung Kondenswasser bilden kann, was wiederum Schimmelbildung zur Folge haben kann. Deshalb ist es wichtig, die Abdeckung nicht direkt auf dem Tisch aufliegen zu lassen, damit die Luft zirkulieren und das Kondenswasser verdunsten kann. Optimal ist eine Aufbewahrung in einem Innenraum während der kalten Jahreszeit, wo die Möbel vor Wasser, Schnee und Kälte geschützt sind.



Cane-line Ceramic

Vedligeholdelsesvejledning/Maintenance/Pflegehinweise

MATERIAL

Bordpladen er lavet af porcelæn, et ekstremt stærkt materiale, som er velegnet til at stå ude året rundt. Pladerne produceres af naturmaterialer, hvilket betyder, at der kan være små forskelle på farvenuancerne pladerne imellem.

HÅNTERING

Det er vigtigt, at bordpladen håndteres forsigtigt og ikke stilles eller belastes hårdt på kanterne, efter indpakningen er fjernet. Det anbefales altid at være 2 personer til håndtering af pladen, og at den håndteres lodret efter at emballagen er fjernet. NB! Håndteres den vandret er der risiko for revnedannelser på midten af pladen.

VEDLIGEHOLDELSE

Rengør bordpladen med en microfiber klud.

De fleste pletter forsvinder med vand og et almindeligt blidt vaskemiddel, som normalt bruges i hjemmet. Mod resistente pletter vil en mere koncentreret dosis rengøringsmiddel være effektivt. Tør altid efter med en ren klud. Vi anbefaler at rengøre bordet grundigt mindst 2-3 gange årligt.

OPBEVARING

Det anbefales at dække bordpladen/møblet til med et møbelcover i efterårs- og vinterperioden for at skåne mest muligt. Hvis man har mulighed for det, vil det være optimalt at stille bordet indendørs i vinterperioden for at skåne det mod vand, sne og kulde.

MATERIAL

These table tops / tiles are made of ceramic – an extremely durable material, which is ideal for outdoor use all year round. Because the table top is made from a natural material, the colour shades may vary from table to table. Tiles: There may be roughness on the edges and surface, which derive during the production and processing stages of manufacture.

HANDLING

It is important to handle your table top with care and avoid setting it down hard or putting strain on the edges after the packaging has been removed. Ceramic table tops should always be handled by two people and always carried in a vertical position after the packaging has been removed. NOTE! Carrying the table top horizontally can cause cracks to form in the middle of the table top.

MAINTENANCE & CLEANING

Clean the table top with a microfibre cloth.

Most stains can be removed with water and ordinary, gentle dishwashing detergent. For more stubborn stains, a dab of concentrated detergent can be effective. Always wipe the table afterwards with a clean cloth. We recommend carefully cleaning of the table at least 2-3 times a year.

STORING

We recommend covering the table top/furniture with a furniture cover in autumn and winter months for protection. However, please note, that condensation can form under furniture covers, which can cause mould and mildew. Therefore, make sure to lift the cover away from the furniture to ensure proper air circulation and minimise condensation. If possible, it is best to store the table indoors during winter months to shelter it from the elements.

MATERIAL

Die Tischplatte besteht aus Porzellan – einem extrem harten Material, das für den ganzjährigen Aufenthalt im Freien geeignet ist. Die Platten werden aus Naturmaterialien gefertigt, weshalb kleine Farbabweichungen von Platte zu Platte vorkommen können.

HANDHABUNG

Wichtig: Nach dem Entfernen der Verpackung sollte die Tischplatte mit großer Vorsicht behandelt werden. Nicht auf die Kanten stellen und nicht schwer auf den Kanten belasten! Es empfiehlt sich, die Platte immer zu zweit und nach dem Entfernen der Verpackung senkrecht zu hantieren. Hinweis: Wird die Platte waagrecht gehalten und bewegt, besteht die Gefahr von Rissbildungen in der Plattenmitte.

INSTANDHALTUNG

Zum Reinigen der Tischplatte eignet sich ein Mikrofasertuch.

Die meisten Verschmutzungen lassen sich mit Wasser und einem milden handelsüblichen Reinigungsmittel entfernen. Bei hartnäckigen Flecken kann Reinigungsmittel in konzentrierterer Dosis helfen. Die Oberfläche immer mit einem sauberen Tuch nachwischen.

Wir empfehlen außerdem zwei- bis dreimal im Jahr eine gründliche Reinigung des Tisches.

AUFBEWAHRUNG

In den Herbst- und Wintermonaten sollte die Tischplatte/der Tisch mit einer Schutzhülle versehen aufbewahrt werden.

Optimal ist während der kalten Jahreszeit natürlich eine Aufbewahrung in einem Innenraum, wo sie vor Wasser, Schnee und Kälte geschützt ist.



Cane-line Rise

Material, maintenance & cleaning



MATERIAL

100% polypropylene (PP) og UV modstandsdygtigt. Martindale 80.000.

VEDLIGEHOJDELSE & RENGØRING

Er uheldet ude og man spilder drikke- eller madvarer på sin pude, tæppe eller fodskammel, anbefales det omgående at vaske pletten af med lunken vand og sæbe.

Ønskes en grundigere rengøring kan alle aftagelige betræk maskinvaskes ved 40°C grader. Betrækket skal være tørt, inden det monteres på hynden igen. Alle plaider kan maskinvaskes ved 40°C grader.

Rengøring af særligt svære pletter: Ved særligt svære pletter eller fastgroet snavs anbefales en grundig rengøring med et anerkendt pletfjerningsmiddel, f.eks. Vanish (Vanish Oxi Action).

OPBEVARING

1. Den mest optimale opbevaringsmulighed er at stille puder, tæpper og fodskammel indendørs.
2. Alternativet til dette kunne være en overdækket terrasse, vandtæt ventileret hyndeboks eller en carport, hvor hynderne bliver skærmet imod vind og vejr, men samtidig er ventileret.

MATERIAL

100% polypropylene (PP) and UV-resistant. Martindale 80.000.

MAINTENANCE & CLEANING

In case of food or drink spills, wash the spot immediately with warm soapy water and allow the cushion, rugs or footstool to dry in an upright position.

For more thorough cleaning, all cushion or footstool covers can be removed and machine-washed at 40°C. Make sure the cover is completely dry before putting it back on the product. All throws are machine washable at 40°C.

Cleaning stubborn stains: For stubborn stains or built-up soil, carefully wash with a recommended stain remover, such as Vanish (Vanish Oxi Action).

STORING

1. It is best to store the cushion, rug and footstool indoors.
2. Alternatively, they can be stored in watertight, ventilated cushion box on a covered terrace, patio or carport, protecting them from the elements while ensuring proper ventilation.

MATERIAL

100% polypropylene (PP) und UV-beständig. Martindale 80.000.

INSTANDHALTUNG & REINIGUNG

Flecken von Speisen und Getränken sollten sofort mit lauwarmem Wasser und Seife ausgewaschen und Auflagen, Teppiche und Hocker sollten anschließend senkrecht zum Trocknen aufgestellt werden.

Für eine gründlichere Reinigung sind alle abnehmbaren Bezüge bei 40°C maschinenwaschbar. Vor dem erneuten Aufziehen muss der Bezug vollständig trocken sein. Alle Plaids sind bei 40°C maschinenwaschbar.

Entfernen von Hartnäckigen verschmutzungen: Bei besonders hartnäckigen oder eingetrockneten Verschmutzungen empfiehlt sich eine gründliche Reinigung mit einem bewährten Fleckenentferner wie zum Beispiel Vanish (Vanish Oxi Action).

AUFBEWAHRUNG

1. Am besten ist es, die Auflagen Teppiche und Hocker in einem Innenraum aufzubewahren.
2. Alternativ können sie in einer wasserdichten, belüfteten Auflagentruhe auf einer überdachten Terrasse oder unter einem Carport überwintern, wo sie vor Wind und Wetter geschützt sind, gleichzeitig aber belüftet werden.



Cane-line Natté

Vedligeholdelsesvejledning/Maintenance/Pflegehinweise



MATERIAL

Cane-line Natté er et unikt materiale produceret af Sunbrella til Cane-line. Cane-line Natté kombinerer styrken af normalt all weather stof med den behagelige blødhed fra det traditionelle Sunbrella stof, hvilket resulterer i et blødt, men stadig holdbart stof.

VEDLIGEHOLDELSE

Da produktet står udenfor i længere perioder ad gangen, er det vigtigt, at det regelmæssigt rengøres med en blød børste, vand og sæbe. Overfladesnavs, som f.eks. nedfaldsblade, bær, pollen og fugleklatrer fjernes. Man undgår derved, at snavset gror fast og vil være vanskeligt at fjerne. Det er vigtigt at stille hynderne i lodret position efter endt brug. Dette vil give optimal dræning af hynderne og derved minimeres dannelsen af mug mv. Hynden har en antibakteriel beskyttelse i skumkernen, som har maksimal effekt ved korrekt dræning af hynderne. Bemærk, at der trods den antibakterielle beskyttelse stadig kan dannes mug mellem hyndens inder- og ydercover, hvis hynden ikke har været drænet eller rengjort ordentligt. Er uheldet ude og man spilder drikke- eller madvarer i sit møbel, anbefales det omgående at vaske pletten af med lunken vand og sæbe og lade hynde tørre i opretstående position.

RENGØRING AF SÆRLIGT SVÆRE PLETTER

Ved særligt svære pletter eller fastgroet snavs anbefales en grundig rengøring med et anerkendt pletfjerningsmiddel, f.eks. Vanish (Vanish Oxi Action) og/eller en højtryksrensere med moderat stråle. Det anbefales, at hynderne skilles ad i kerne og ydercover, som rengøres og tørres hver for sig. Ydercoveret skal gerne renses på begge sider. Bemærk, at hyndebetrækkene kan vaskes i maskine ved 30 grader.

OPBEVARING

Vi kan anbefale flere forskellige opbevaringsmuligheder i efterårs- og vintermånederne, som alle er med til at beskytte møblerne og lette forårsrengøringen.

Møbelstel

1. Mest optimalt er at stille møblet indendørs.
2. Alternativet til dette kunne være en overdækket terrasse eller en carport, hvor hynderne bliver skærmet imod vind og vejr.
3. Endelig er den sidste mulighed at lade møblet stå udenfor, men dækket med et møbelcover. Vær opmærksom på, at derunder længere tids tildækning kan opstå kondensvand, der kan danne mug og lign. Det er derfor vigtigt at løfte coveret fra møblet, således at luft kan cirkulere og fjerne kondensen.

Hynder

1. Den mest optimale opbevaringsmulighed er at stille hynderne indendørs i et ventileret rum.
2. Alternativet til dette kunne være en hyndebox, en overdækket terrasse eller en carport, hvor hynderne bliver skærmet imod vind og vejr, men samtidig er ventileret.
3. Det anbefales ikke at lade hynderne ligge i møblet, da der er risiko for, at der kan dannes mug på overfladen, som kan vanskeliggøre forårsrengøringen.

MATERIAL

Cane-line Natté is a unique material produced by Sunbrella for Cane-line. Cane-line Natté combines the strength of normal all weather fabrics with the comfortable softness of the traditional Sunbrella fabrics, resulting in a soft yet durable fabric.

MAINTENANCE & CLEANING

Because the product is used outdoors over extended periods of time, regular cleaning with a soft brush and soapy water is important. This ensures the removal of superficial dirt and debris, such as leaves, berries, pollen and bird droppings, before they have a chance to build up and become more difficult to remove. It is important to always place your cushions in an upright position when not in use. This ensures optimum drainage, thereby minimising the risk of mould and mildew. The anti-bacterial protection in the cushion core is most effective with correct drainage of the cushion. Please note, that despite the anti-bacterial protection, mildew can still form on the inner and outer covers if the cushion is not properly drained or cleaned. In case of food or drink spills, wash the spot immediately with warm soapy water and allow the cushion to dry in an upright position.

CLEANING STUBBORN STAINS

For stubborn stains or built-up dirt, carefully wash with a recommended stain remover, such as Vanish (Vanish Oxi Action), and/or a high-pressure cleaner with moderate strength. It is a good idea to remove the core from the cover and wash and dry them separately. Make sure to clean both sides of the outer cover. Please note, that the cushion cover is machine washable at 30°C.

STORING

There are several ways to properly store your furniture in the autumn and winter months for maximum protection and to make spring cleaning easier.

Furniture frames

1. It is best to store furniture frames indoors.
2. Alternatively, they can be stored on a covered terrace, patio or carport, where they are protected from the elements.
3. Finally, furniture frames can be stored outdoors under a furniture cover. However, please note, that condensation can form under the furniture covers, which can cause mould and mildew. Therefore, make sure to lift the cover away from the furniture frame to ensure proper air circulation and minimise condensation.

Furniture cushions

1. It is best to store cushions indoors in a ventilated room.
2. Alternatively, they can be stored in a cushion box on a covered terrace, patio or carport, protecting them from the elements while ensuring proper ventilation.
3. Do not store your cushions on the furniture frames, as this can cause mould and mildew to form on the surface, making spring cleaning more difficult.

MATERIAL

Cane-line Natté is ein einzigartiges Material, das von Sunbrella für Cane-line hergestellt wird. Cane-line Natté kombiniert die Stärke von Allwetterstoffen mit der angenehmen Weichheit der traditionellen Sunbrella-Stoffe, was zu einem weichen und dennoch strapazierfähigen Material führt.

INSTANDHALTUNG

Da das Produkt längere Zeit im Freien steht, ist eine regelmäßige Reinigung mit Wasser und Seife unter Zuhilfenahme einer weichen Bürste wichtig. Oberflächenschmutz, wie beispielsweise herabfallendes Laub, Beeren, Pollen oder Vogelkot werden dadurch laufend entfernt. Auf diese Weise wird vermieden, dass sich Schmutz festsetzt und sich nur noch schwer beseitigen lässt. Wichtig ist, die Auflagen nach dem Gebrauch senkrecht aufzustellen. Dadurch können sie optimal auslüften und Feuchtigkeit abgeben, was wiederum die Bildung von Schimmel u. a. vermindert. Die Auflage besitzt einen Schaumkern mit anti-bakteriellen Eigenschaften, die bei richtiger Lüftung am besten zum Tragen kommen. Bitte beachten Sie, dass sich zwischen der Innen- und Außenhülle trotz antibakteriellem Schutz bei unzureichender Lüftung und Reinigung der Auflage Schimmel bilden kann. Flecken von Speisen und Getränken sollten sofort mit lauwarmem Wasser und Seife ausgewaschen und die Auflage anschließend senkrecht zum Trocknen aufgestellt werden.

ENTFERNEN VON HARTNÄCKIGEN VERSCHMUTZUNGEN

Bei besonders hartnäckigen oder eingetrockneten Verschmutzungen empfiehlt sich eine gründliche Reinigung mit einem bewährten Fleckenentferner wie zum Beispiel Vanish (Vanish Oxi Action) und/oder einem Hochdruckreiniger mit mittlerer Strahlstärke. Am besten ist es, Innenteil und Außenhülle der Auflage zu trennen und diese einzeln zu reinigen. Die Außenhülle sollte dabei auf beiden Seiten gereinigt werden. Die Auflagenbezüge sind maschinenwaschbar bei 40°C.

AUFBEWAHRUNG

Für die Aufbewahrung in den Herbst- und Wintermonaten können wir mehrere Möglichkeiten empfehlen, die alle zum Schutz der Möbel beitragen und die Reinigung im Frühjahr erleichtern.

Untestellen

1. Am besten sind Gartenmöbel über Winter in Innenräumen aufgehoben.
2. Alternativ können sie auf einer überdachten Terrasse oder unter einem Carport an wind- und wettergeschützter Stelle aufbewahrt werden.
3. Schließlich können die Möbel mit einer Schutzhülle versehen im Freien stehen gelassen werden. Dabei ist jedoch zu beachten, dass sich unter der Abdeckung Kondenswasser bilden kann, wodurch die Gefahr der Schimmelbildung besteht. Deshalb ist es wichtig, dass die Abdeckung nicht direkt auf den Möbeln liegt, damit die Luft zirkulieren und das Kondenswasser verdunsten kann.

Auflagen

1. Am besten sind die Auflagen in einem gut belüfteten Innenraum aufgehoben.
2. Alternativ können sie in einer Auflagentruhe auf einer überdachten Terrasse oder unter einem Carport überwintern, wo sie vor Wind und Wetter geschützt sind, gleichzeitig aber belüftet werden.
3. Es empfiehlt sich nicht die Auflagen auf den Möbeln zu lassen, da dabei die Gefahr besteht, dass sich an der Oberfläche Schimmel bildet, was die Reinigung im Frühjahr erschweren kann.



Stained mahogany

Vedligeholdelsesvejledning/Maintenance/Pflegehinweise

MATERIAL

Mahogni er en meget holdbar type eksotisk hårdtræ, som vokser naturligt i tropiske klimaer. Det er en luksuriøs og eftertragtet træsort på grund af sin dybe farve og glatte overflade. Denne type hårdtræ er retkornet og ensartet med en rødbrun farve, som kan bejdes for at opnå en anden farve, men med de samme fantastiske egenskaber. Mahogni er kendt for sin modstandsdygtighed og evne til at modstå slid, og det er relativt frit for knaster, hvilket bidrager til en ren og poleret æstetik.

VEDLIGEHOLDELSE & RENGØRING

Brug en blød, tør klud til at tørre møblet af med til den daglige pleje. Spildes der skal det straks tørres op med en ren, tør klud. Det er nødvendigt at passe på overfladerne for at undgå ridser og skrammer. Til rengøring af mahogni anbefales det kun at bruge mild sæbe og vand og fuldstændigt undgå brug af svampe, skrappe rengøringsmidler og slibemidler.

OPBEVARING

Opbevar møblerne indendørs i et tørt miljø. Ved at sørge for et sikkert og tørt opbevaringsmiljø kan du forlænge levetiden for dine mahognimøbler og bevare deres skønhed i mange generationer.

MATERIAL

Mahogany is a very durable type of exotic hardwood that grows naturally in tropical climates. It is a luxurious and sought-after wood type due to its deep colour and smooth surface. This hardwood is straight-grained and uniform with a red brown colour, which can be stained to obtain another colour but with the same great qualities. Mahogany is known for its resilience and ability to withstand wear, and it is relatively free of knots, contributing to a clean and polished aesthetic.

MAINTENANCE & CLEANING

For daily care use a soft, dry cloth to wipe the furniture. Spills needs to be wiped of immediately with a clean dry cloth. It is necessary to take care of the surfaces avoiding scratches and scrapes. For the cleaning of the mahogany, it is advisable to use only mild soap and water and absolutely avoiding sponges, harsh detergents, and abrasive agents.

STORING

Store the furniture indoors in a dry environment. By providing a safe and dry environment for storage, you can prolong the lifespan of your cherished mahogany pieces, preserving their beauty for generations to come.

MATERIAL

Mahagoni ist ein sehr haltbares exotisches Hartholz, das in tropischem Klima wächst. Es ist ein luxuriöses und begehrtes Holz, das sich durch seine tiefe Farbe und glatte Oberfläche auszeichnet. Dieses Hartholz ist geradfaserig und gleichmäßig rotbraun, kann aber auch gebeizt werden, um eine andere Farbe zu erhalten, wobei die gleichen hervorragenden Eigenschaften erhalten bleiben. Mahagoni ist für seine Widerstandsfähigkeit und Verschleißbeständigkeit bekannt. Es ist relativ astfrei, was zu einer sauberen und polierten Ästhetik beiträgt.

INSTANDHALTUNG & REINIGUNG

Für die tägliche Pflege verwenden Sie ein weiches, trockenes Tuch zum Abwischen der Möbel. Verschüttete Flüssigkeiten müssen sofort mit einem sauberen, trockenen Tuch abgewischt werden. Es ist notwendig, die Oberflächen zu pflegen, um Kratzer und Schrammen zu vermeiden. Für die Reinigung von Mahagoni ist es ratsam, nur milde Seife und Wasser zu verwenden und Schwämme, starke Reinigungsmittel und Scheuermittel unbedingt zu vermeiden.

AUFBEWAHRUNG

Lagern Sie die Möbel im Haus in einer trockenen Umgebung. Indem Sie für eine sichere und trockene Umgebung für die Lagerung sorgen, können Sie die Lebensdauer Ihrer geschätzten Mahagoni-Möbel verlängern und ihre Schönheit für kommende Generationen bewahren.